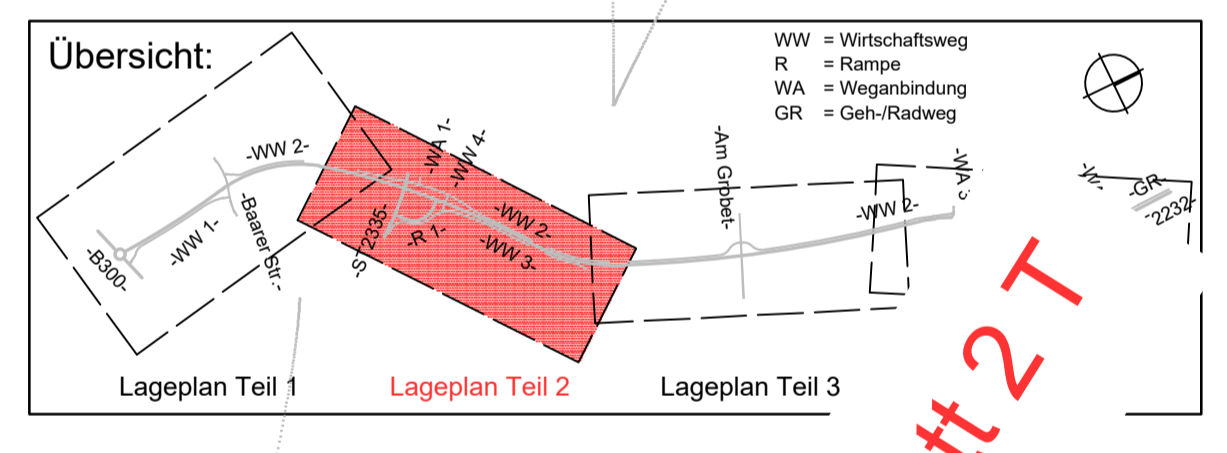


Zeichenerklärung:

Grünfläche	Einschnittsböschung
reines und allgemeines Wohngebiet, Kleinsiedlungsgebiet	Entwässerungsgraben
Kerngebiet, Dorfgebiet, Mischgebiet, Gewerbegebiet, Industriegebiet	Bankett
Sondergebiete (Schulen, Heime, Krankenhäuser)	Fahrbahn
Landschaftsschutzgebiet	Bankett als Trennstreifen
Wasserschutzgebiet Zone II	Dammböschung
Naturdenkmal	Wirtschaftsweg
Gewässer	Grünfläche
Haupt- / Nebengebäude	Weg mit wassergebundener D.
Gebäudeabruch	Entwässerungsleitungen
Abbruch Asphaltdecke	Elementübergang mit Angabe der Station
	Neigungsbruchpunkt mit Angabe von Gefälle (i) und Steigung (s) in Prozent, Länge der Gefälle- bzw. Steigungsstrecke, Halbmesser, Tangentiallänge, Sichtmaß, Station und Höhe des Tangentialpunkts

1 1.13.1 Bauwerksnummer mit Angabe des Bauwerkstyps

- Bauwerkstypen:**
- 1 Straßen, Wege und Zufahrten
 - 1.11 Neubau
 - 1.13.1 Staatsstraße
 - 1.14 Öffentliche Feld- und Waldwege
 - 1.15 Geh- und Radweg
 - 1.2 Änderung bestehender Straßen / Wege / Zufahrten
 - 1.22 Bundesstraße
 - 1.23 Staatsstraße (Änderung)
 - 1.23.2 Sonstige Straßen und Wege (Änderung)
 - 1.23.3 Sonstige Straßen und Wege (Einziehung)
 - 1.24 Geh- und Radweg (Änderung)
 - 2 Bauwerke und Anlagen
 - 2.11 Über- und Unterführungen (Straße)
 - 2.12 Brücke / Durchlass
 - 2.16 Beseitigung von Bauwerken
 - 3 Entwässerung
 - 3.1 Entwässerung, freie Strecke
 - 3.3 Durchlass
 - 3.4.1 Regenrückhalte- mit Absatzbecken und Leichtflüssigkeitsabscheider (Unterlagen für die wasserrechtlichen Erlaubnisse sind in Anlage 13 enthalten)
 - 4 Leitungen (Anlagen Dritter in der Straße)
 - 4.3 sonstige Energieanlagen
 - 4.32 Gasleitung, bestehend
 - 5 Gewässerausbau
 - 6 Anlagen für Naturschutz
 - 6.22 Leiteinrichtung für Tiere
 - 7 Sonstige Maßnahmen
 - 7.1 Durchlass



Entwurfsbearbeitung:

WipflerPLAN
 Wipfler PLAN
 Planungsgesellschaft mbH
 Holzwarter Str. 121
 85276 Pfaffenlorenzin

Tel: 0 84 41 93 88-0
 Fax: 0 84 41 99 02 04
 www.wipflerplan.de
 info@wipflerplan.de

Zeichen:
 : ABr
 :12 SW
 :2012 WW

Wipfler

Nr.	Datum	Name

Auftraggeber: J Geisenfeld

Ortsur: Nord-West

Bar: au-km 4+186

im Vohburg
 ois Bau-km 2+220

Lageplan
 Maßstab: 1:1000

Unterlage 7.1
 Blatt Nr. 2
 Reg. Nr. .

Datum
 Zeichen

Munster Handke
 gez. Staudter, 1. Bürgermeister

