

Legende

- Großtrassen**
- Großtrasse (Lage an der Oberfläche; v=230km/h)
 - Großtrasse (Lage im Tunnel; v=230km/h)
 - Tunnelportal
 - Verknüpfungsstelle
 - Lärmkorridor
 - Korridor mit von Lärm betroffenen Flächen (Aufenthaltsort Mensch - Wohnen) auf deutschem Staatsgebiet

- Baunutzung nach Flächennutzungsplan^{1) 2)}**
- | Bestand | Planung | Symbol |
|-------------------------|-------------------------|--------|
| Wohnbaufläche | Wohnbaufläche | |
| Gemischte Baufläche | Gemischte Baufläche | |
| Sonstige Flächennutzung | Sonstige Flächennutzung | |

- Sonstiges³⁾**
- Bauflächen im Außenbereich einschließlich Gebäude, die nicht dem Aufenthaltsort Mensch (Wohnen) dienen

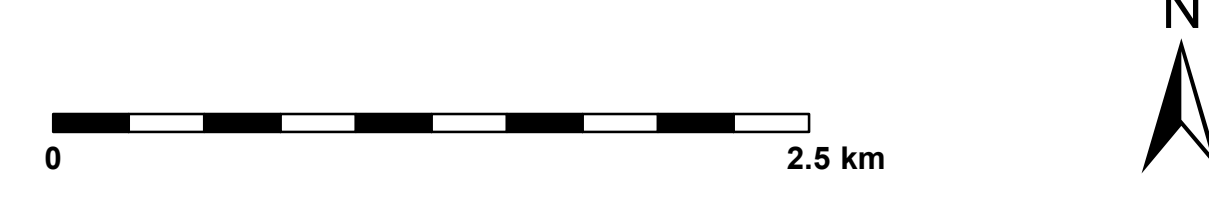
- Administrative Grenzen**
- Staatsgrenze (D/A)
 - Gemeindegrenze (D)

- Bestehende Infrastruktur**
- Bahnlinie
 - Autobahn
 - Straßen Bestand

Quellen:

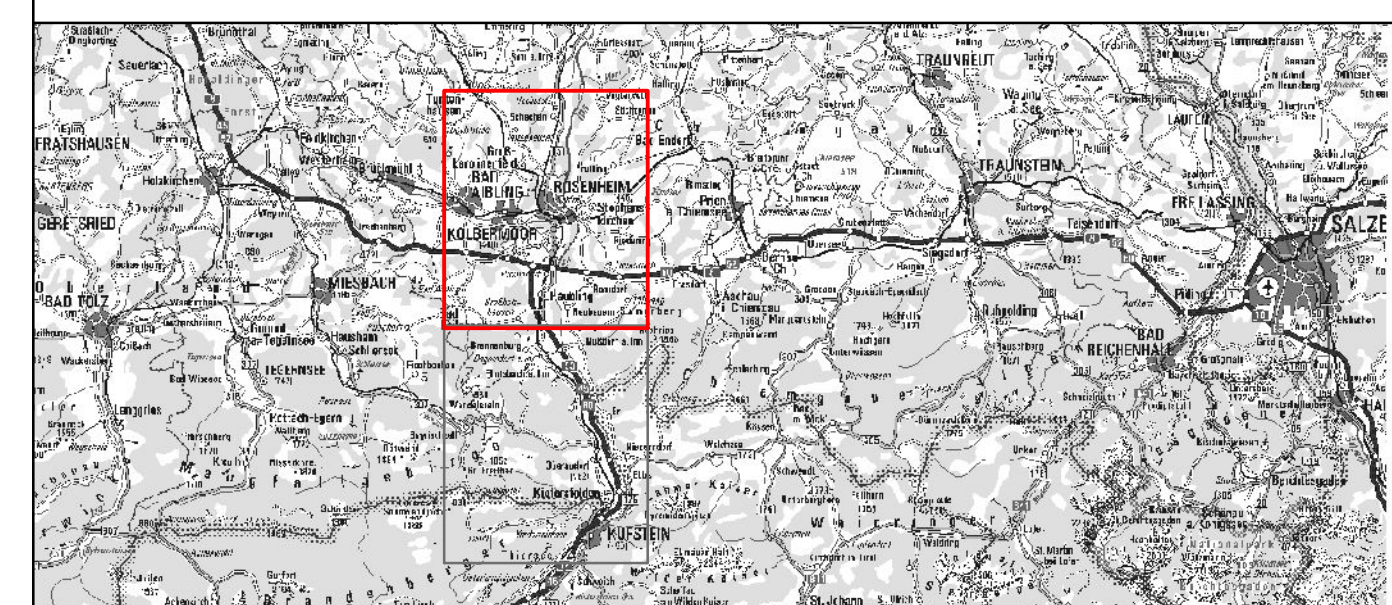
1) Raumordnungskataster (2016), aktualisiert nach Rückmeldung der Gemeinden (2016-18)
 2) Flächenwidmung Tirol, Land Tirol - data.tirol.gv.at
 3) Bayerische Vermessungsverwaltung - www.geodaten.bayern.de (2018)

Quellen Kartenhintergrund:
 Bayerische Vermessungsverwaltung, Nr. 771,
 © BEV 2017, N 36811/2017



Beilage 1.2 zum Anhang 3

SCAN-MED-CORRIDOR
BRENNER-NORDZULAUF
ABSCHNITT
NBS GROßKAROLINENFELD
GRENZE D/A (- KUFSTEIN)
RAUMORDNUNGSVERFAHREN



Inhalt: Betroffenheitskorridor Lärm Variante Gelb - Nord	Höhen- und Koordinatensystem	DHHN 12 / DHDN Zone 4
	Maßstab	1:25.000
Auftragnehmer / Planer/Steuer:	Projektkilometer	-
 IPBN Ingenieurbüro Planung Bayern Nordost	Auftraggeber:	
	DB Netz AG Großprojekte Regionalbereich Süd (ING-S-B) Prinzregentenstr. 5 D 83022 Rosenheim	
Datum: 26.05.2020		