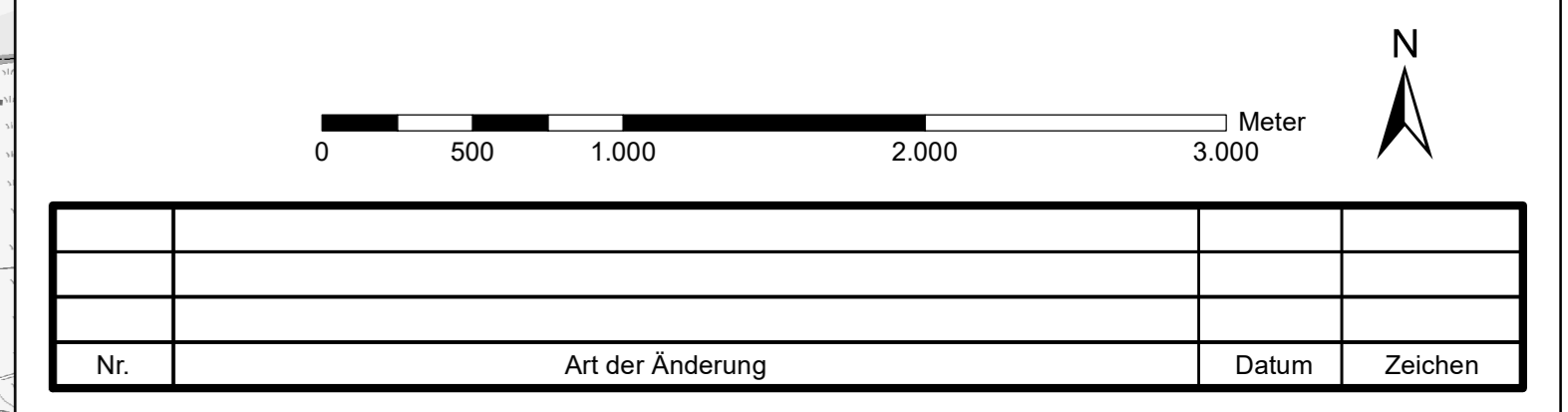




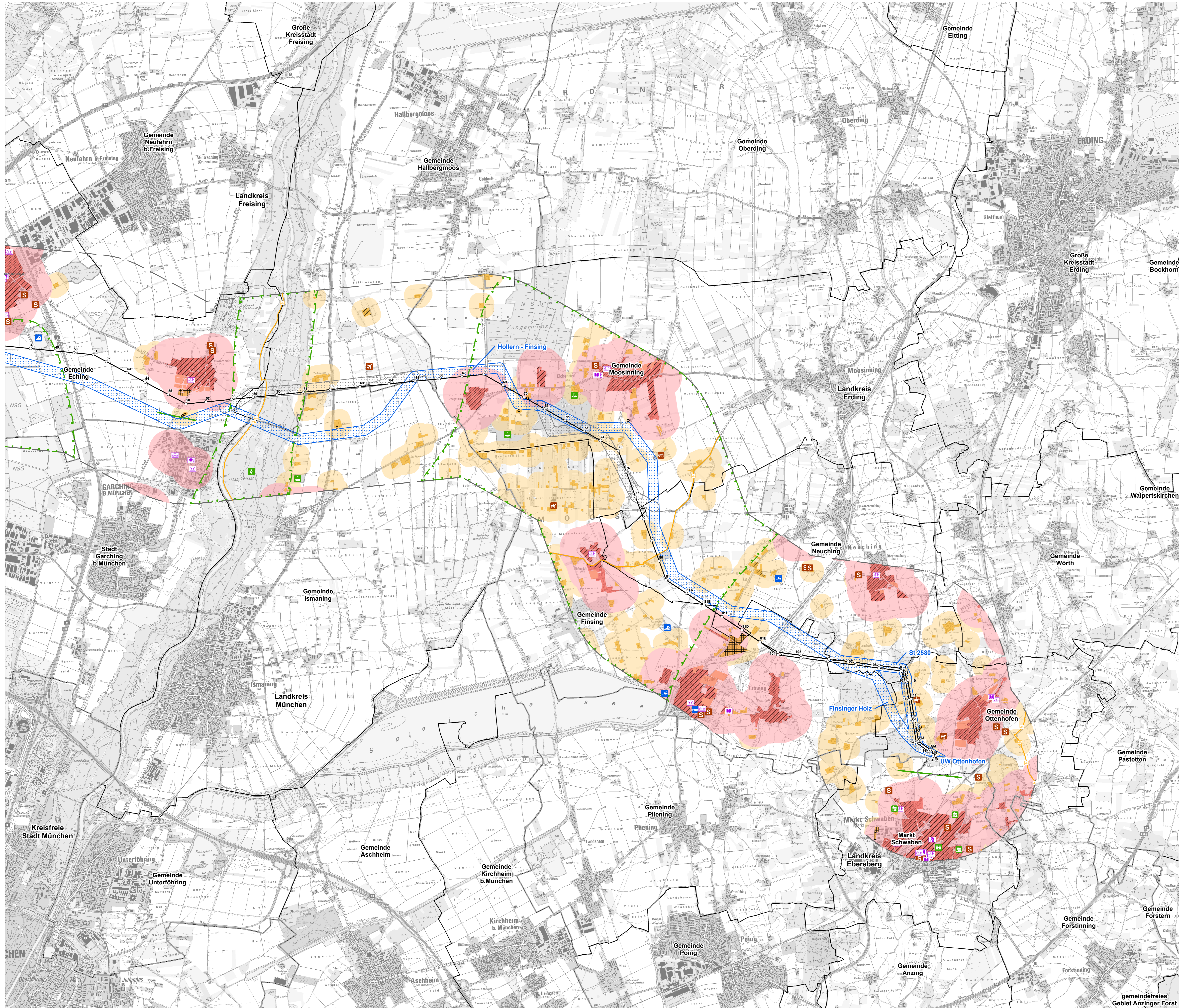
- Legende**
- Bestandstrasse mit Maststandort
  - Trassenkorridor für Freileitungstrasse (Korridorbreite: 200 m)
  - Abschnittsvariante für Freileitungstrasse abgeschichtet (Korridorbreite: 200 m)
- Wohnfeldschutz**
- Gebiete mit Wohnbebauung im Innenbereich (B-Plan liegt vor; oder es handelt sich um einen im Zusammenhang gem. § 34 BauGB bebauten Ortsteil)
  - Abstandspuffer (400 m)
  - Siedlungsflächen im Außenbereich oder Gebiete, in denen Wohnen ausnahmsweise zulässig ist
  - Abstandspuffer (200 m)
  - Geplante Gebiete mit Wohnbebauung gem. Flächennutzungsplan
- Bauleitplanung (Aussage aus Bebauungsplan, Innenbereichssatzung oder Flächennutzungsplan)**
- Gebiete die dem Wohnen dienen (Allgemeines Wohngebiet, Reines Wohngebiet, Mischgebiet, Dorfgebiet)
  - Gebiete in denen Wohnen ausnahmsweise zulässig ist (z.B. Gewerbegebiet)
- Freiraum**
- Trenngrün
- Erholung und Tourismus**
- Erholungsräume
  - Wanderwege
  - Fernradwege
- Sensible Nutzungen und Erholungseinrichtungen**
- Alten- und Pflegeheim
  - Jugendherberge
  - Kindergarten
  - Schule
  - Universität
  - Modellsportverein
  - Motocross
  - Reitanlage
  - Sporthalle, Sportplatz
  - Aussichtspunkt
  - Golfplatz
  - Naherholung
  - Kleingartenanlage
  - Schloss
  - Badesee
  - Fischteich
- Abgrenzungen**
- Untersuchungsraum (Korridorbreite 4.000 m)
  - Landkreisgrenze mit Landkreisnamen
  - Gemeindegrenze mit Gemeinamen
- Lärmgutachten**
- Immissionsorte für Berechnungen nach TA-Lärm (Anlage E)



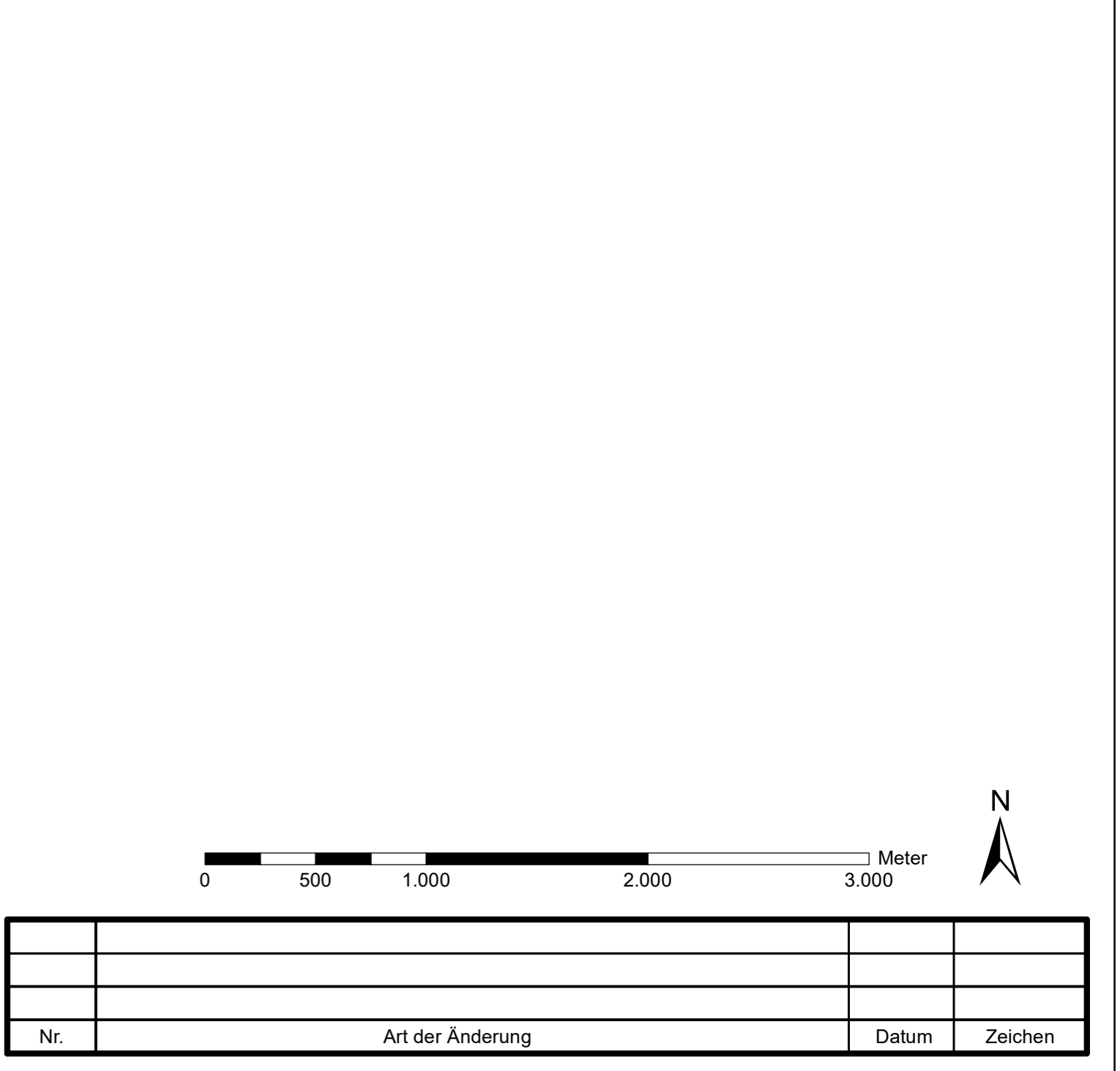
**Informationsmaterialien zum Raumordnungsverfahren**  
Stand: März 2021

Raumverträglichkeitsstudie (RVS)  
mit Umweltverträglichkeitsstudie (UVS)

Vorbereitender:	TenneT TSO GmbH	
Ersteller:	Institut für Umweltplanung und Raumentwicklung GmbH & Co. KG Amalienstraße 79 80799 München Tel: +49 (0) 89 30 74 975-0 Fax: +49 (0) 89 30 74 975-25	
	PlanungsGruppe Landespflege TNL GmbH Kleine Doweistr. 21 30171 Hannover Tel: +49 (0) 511 28368-20 Fax: +49 (0) 511 28368-21	
Vorhaben:	<b>Ersatzneubau 380/220-kV-Leitung Oberbachern - Ottenhofen</b>	
Unterlage:	Wohnfeldschutz und Erholung	
Unterlage / Blatt-Nr.:	C 3 Blatt 1 von 2	bearbeitet: Albrecht / Brinkmann 30.03.2021
Maßstab:	1:25.000	gezeichnet: Brinkmann 30.03.2021
Blattgröße:	1189 x 841 mm	geprüft: Albrecht 30.03.2021
Kartengrundlage:	DTK 1:25.000, DTK 1:100.000 © Bayerische Vermessungsverwaltung	
Aufgestellt:	Bayreuth, den 30.03.2021	
Gesamtprojektleitung:		Teamleitung:
	Stephanie Fiedler	Andrea Thiel



- Legende**
- Bestandstrasse mit Maststandort
  - Trassenkorridor für Freileitungstrasse (Korridorbreite: 200 m)
  - Abschnittsvariante für Freileitungstrasse abgeschichtet (Korridorbreite: 200 m)
- Wohnungsfeldschutz**
- Gebiete mit Wohnbebauung im Innenbereich (B-Plan liegt vor; oder es handelt sich um einen im Zusammenhang gem. § 34 BauGB bebauten Ortsteil)
  - Abstandspuffer (400 m)
  - Siedlungsflächen im Außenbereich oder Gebiete, in denen Wohnen ausnahmsweise zulässig ist
  - Abstandspuffer (200 m)
  - Geplante Gebiete mit Wohnbebauung gem. Flächennutzungsplan
- Bauleitplanung (Aussage aus Bebauungsplan, Innenbereichssatzung oder Flächennutzungsplan)**
- Gebiete die dem Wohnen dienen (Allgemeines Wohngebiet, Reines Wohngebiet, Mischgebiet, Dorfgebiet)
  - Gebiete in denen Wohnen ausnahmsweise zulässig ist (z.B. Gewerbegebiet)
- Freiraum**
- Trenngrün
- Erholung und Tourismus**
- Erholungsräume
  - Wanderwege
  - Fernradwege
- Sensible Nutzungen und Erholungseinrichtungen**
- Alten- und Pflegeheim
  - Jugendherberge
  - Kindergarten
  - Schule
  - Universität
  - Modellsportverein
  - Motocross
  - Reitanlage
  - Sportanlage, Sportplatz
  - Aussichtspunkt
  - Golfplatz
  - Naherholung
  - Kleingartenanlage
  - Schloss
  - Badesee
  - Fischteich
- Abgrenzungen**
- Untersuchungsraum (Korridorbreite 4.000 m)
  - Landkreisgrenze mit Landkreisnamen
  - Gemeindegrenze mit Gemeindenamen
- Lärmgutachten**
- Immissionsorte für Berechnungen nach TA-Lärm (Anlage E)



**Informationsmaterialien zum Raumordnungsverfahren**  
Stand: März 2021

Raumverträglichkeitsstudie (RVS)  
mit Umweltverträglichkeitsstudie (UVS)

Vorbahnträger:	Tennet TSO GmbH	
Ersteller:	Institut für Umweltplanung und Raumentwicklung GmbH & Co. KG Amalienstraße 79 80799 München Tel.: +49 (0) 89 30 74 975-0 Fax: +49 (0) 89 30 74 975-25	
Vorhaben:	Planungsgruppe Landespflege TNL GmbH Kleine Doweistr. 21 30171 Hannover Tel.: +49 (0) 511 28368-20 Fax: +49 (0) 511 28368-21	
Unterlage:	<b>Ersatzneubau 380/220-kV-Leitung Oberbachern - Ottenhofen</b>	
Unterlage / Blatt-Nr.:	C 3 Blatt 2 von 2	bearbeitet: Albrecht / Brinkmann 30.03.2021
Maßstab:	1:25.000	gezeichnet: Brinkmann 30.03.2021
Blattgröße:	1189 x 841 mm	geprüft: Albrecht 30.03.2021
Kartengrundlage:	DTK 1:25.000, DTK 1:100.000 © Bayerische Vermessungsverwaltung	
Aufgestellt:	Bayreuth, den 30.03.2021	
Gesamtprojektierung:	Teamleitung:	
Stephanie Fiedler	Andrea Thiel	