

**Hubschrauberdachlandeplatz
Städtisches Klinikum München-Bogenhausen**

Planungsdaten	
Bauherr	Städtisches Klinikum München GmbH Thalkirchner Str. 48 80337 München
Standort	Engschalkinger Straße 77 81925 München
Referenzhubschrauber	AIRBUS H145 Flugleistungsklasse (FLK) 1 Gesamtlänge (D) 13,64 m Durchmesser Hauptrotor (RD) 11,00 m
Flugplatzbezugspunkt (FBP) - WGS 84	048° 09' 18,84" N 011° 37' 34,41" E Höhe über NN 550,0 m (1804 ft) Höhe über Grund 30 m (98 ft)
Standflächenbezugspunkt (SBP) - WGS 84	048° 09' 19,55" N 011° 37' 34,02" E
FATO/TLOF	20,5 m x 20,5 m Sicherheitsfläche, tragfähig Radius um FBP 15,25 m
An- und Abflugflächen	Divergenz 15 % inkl. Nachtflug Neigung max. 4,5 % für FLK 1 Breite max. 140 m Länge Abflug 3.386 m bis 500 ft (152,4 m) oberhalb FBP

Legende (Abbildungsgröße teilweise verändert)

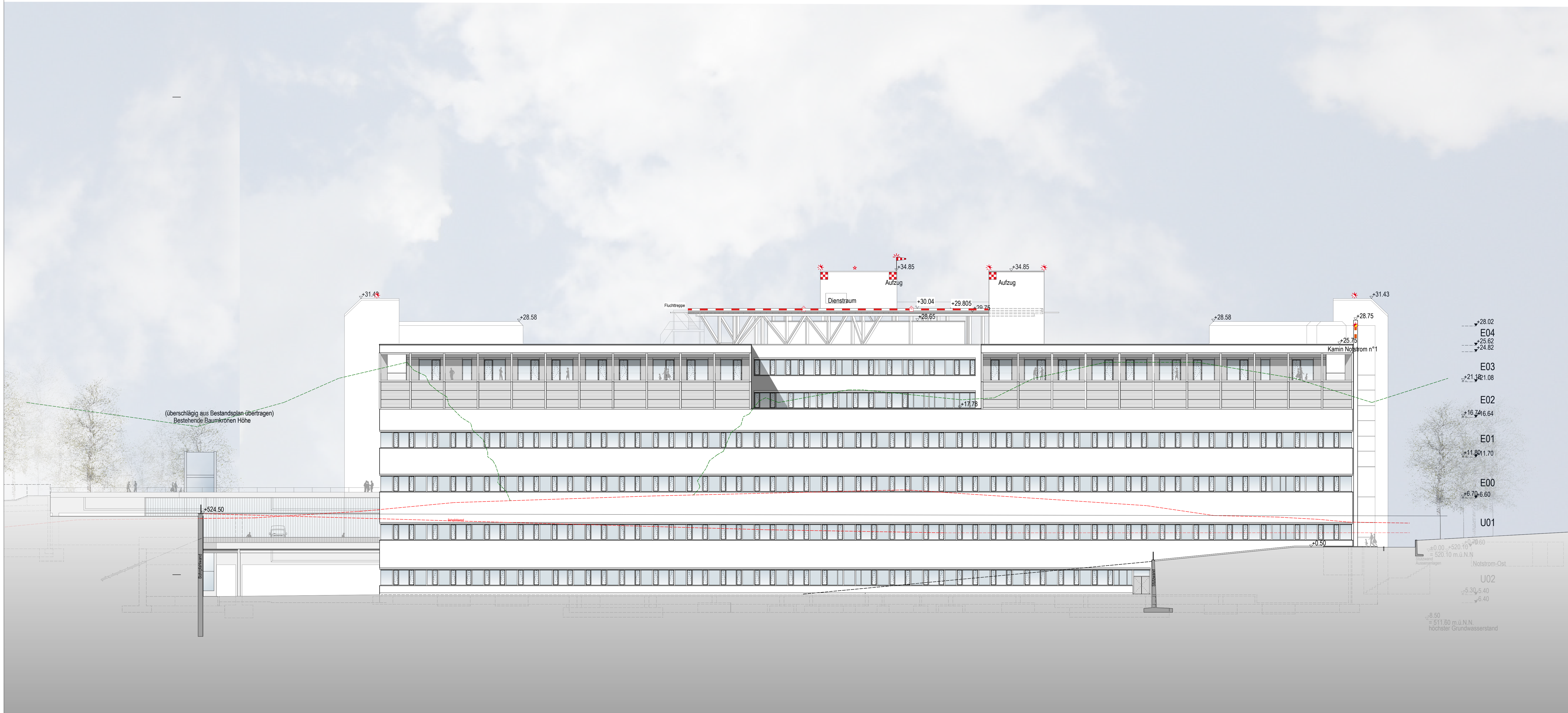
- Windrichtungsanzeiger
- Hindernisleuchte
- Gefahrenfeuer
- Flugplatzleuchte
- Löschmonitor
- Tagesmarkierung Kamin
- Tagesmarkierung Aufzugsüberfahrt

HeliportDesign Carloff GmbH
Essen-Werden

Ansicht Maßstab 1:200

**Ansicht Ost
Anlage 7**

30.07.2019



± 0.00 = 520.10 ü. NN /
höchster Grundwasserstand -8.50 = 511.60 ü. NN

**STÄDTISCHES KLINIKUM MÜNCHEN GmbH
ERWEITERUNG UND GENERALSANIERUNG
DES KLINIKUMS BOGENHAUSEN
Neubau Erweiterung Ost**

Entwurfsplanung/BAP

Ansicht Ost Neubau

PROJEKT NR. SKM04-15	DATUM 22.07.2019	MAßSTAB 1:200
PLANBEZ. SKM04-15_N_A_Ost_200		

BAUHERR: STÄDTISCHES KLINIKUM MÜNCHEN GmbH Thalkirchner Str. 48 80337 München	ARCHITEKT: LUDES ARCHITECTEN - INGENIEURE GmbH Arnulfstr. 17 80559 München TEL: 089 / 8202777-0 FAX: 089 / 8202777-29	FACHPLANUNG:
LUDES Architekten Ingenieure		
DATUM, UNTERSCHRIFT BAUHERR	DATUM, UNTERSCHRIFT ARCHITEKT	DATUM, UNTERSCHRIFT BAUHERR