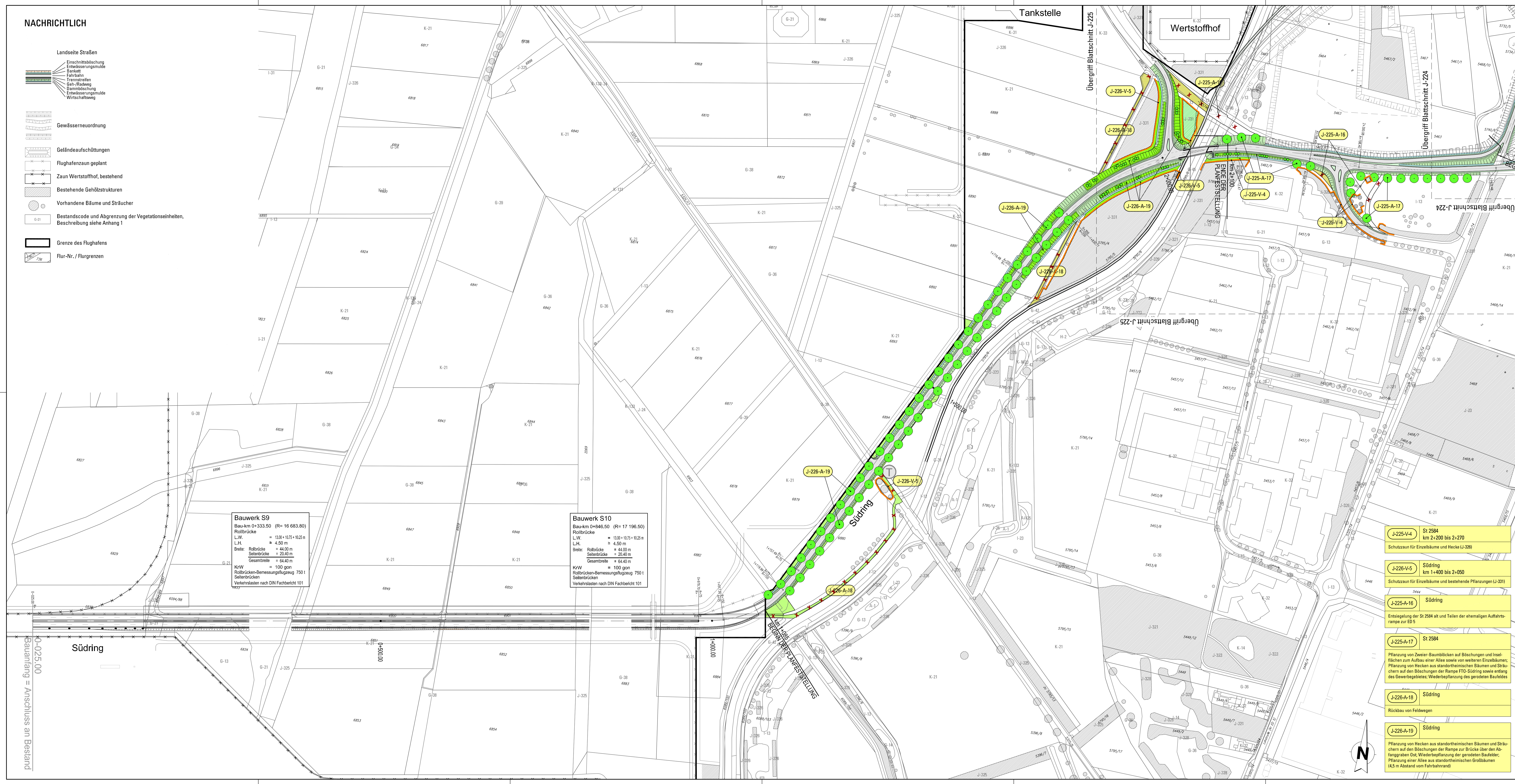


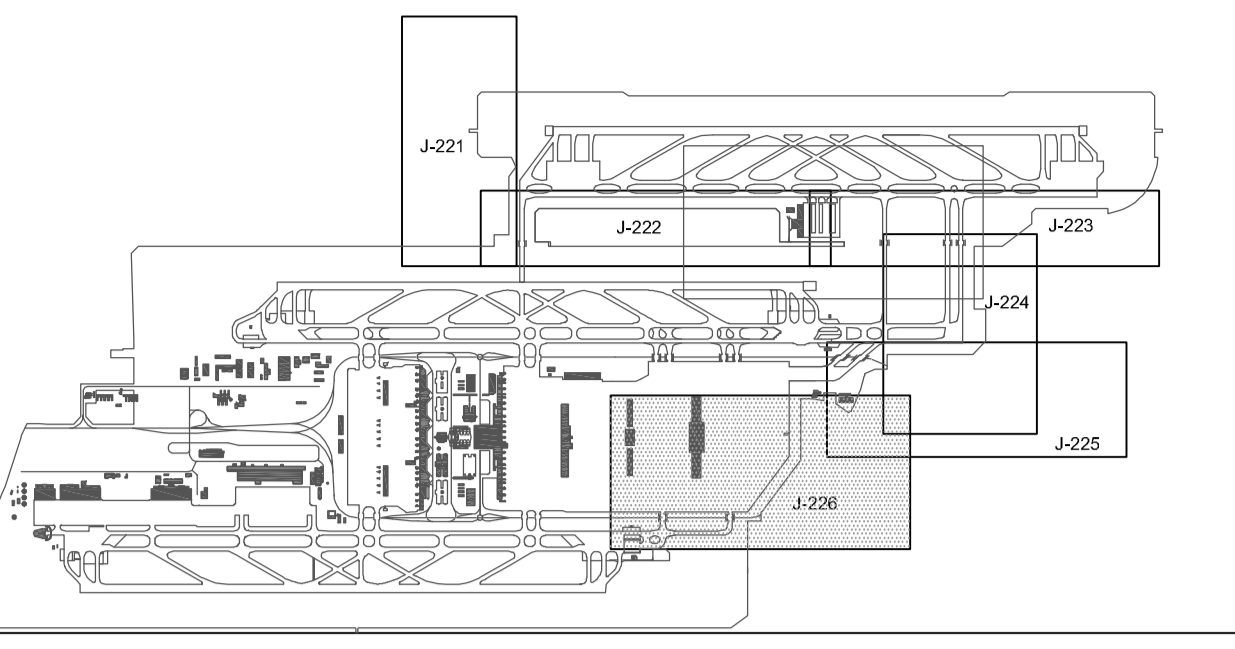
NACHRICHTLICH

- Landseite Straßen**
 - Einschnittböschung
 - Entwässerungsmulde
 - Bankett
 - Fahrbahn
 - Trennstreifen
 - Geh-/Radweg
 - Dämmböschung
 - Entwässerungsmulde
 - Wirtschaftsweg
- Gewässerordnung**
- Geländeaufschüttungen**
- Flughafenzaun geplant**
- Zaun Wertstoffhof, bestehend**
- Bestehende Gehölzstrukturen**
- Vorhandene Bäume und Sträucher**
- Bestandscode und Abgrenzung der Vegetationseinheiten, Beschreibung siehe Anhang 1**
- Grenze des Flughafens**
- Flur-Nr. / Flurgrenzen**



Bauwerk S9
 Bau-km 0+333.50 (R= 16 683.80)
 Rollbrücke = 13,00 + 10,75 + 10,25 m
 L.W. = 4,50 m
 L.H. = 4,50 m
 Breite: Rollbrücke = 44,00 m
 Seitenbrücke = 20,40 m
 Gesamtbreite = 64,40 m
 KrW = 100 gon
 Rollbrücken-Bemessungsflugzeug 750 t
 Seitenbrücken
 Verkehrslasten nach DIN Fachbericht 101

Bauwerk S10
 Bau-km 0+846.50 (R= 17 196.50)
 Rollbrücke = 13,00 + 10,75 + 10,25 m
 L.W. = 4,50 m
 L.H. = 4,50 m
 Breite: Rollbrücke = 44,00 m
 Seitenbrücke = 20,40 m
 Gesamtbreite = 64,40 m
 KrW = 100 gon
 Rollbrücken-Bemessungsflugzeug 750 t
 Seitenbrücken
 Verkehrslasten nach DIN Fachbericht 101



IN DIESEM PLAN FESTZUSTELLEN

- LANDSCHAFTSPFLIEGERISCHE MASSNAHMEN**
- Baum- und Strauchpflanzung
- Strauchpflanzung
- Einzelbaumpflanzung
- Neuanlage / Entwicklung von artenreichen Frischwiesen
- Neuanlage / Entwicklung von Krautsäumen / Hochstaudenfluren
- Entsiegelung befestigter Flächen
- Schutzzaun während der Bauzeit
- Erhalt bestehender Gehölzstrukturen

Maßnahmen-Nr. = PlanNr. + Maßnahme + fortlaufende Nr.

J-226-A-19 Zugeordneter Eingriff
 Beschreibung der Maßnahme

Maßnahmenart:
 V = Vermeidungsmaßnahmen
 A = Ausgleichsmaßnahmen

Dieser Plan wird gem. §§ 8 ff. des Luftverkehrsgesetzes (LuftVG) festgelegt.
 Regierung von Oberbayern
 - Luftfahrt Südbayern -
 Nils Eichbaum
 BÜCHNER
 Ltd. Regierungsdirektor

- J-225-V-4** St 2584
km 2+200 bis 2+270
Schutzzaun für Einzelbäume und Hecke (J-328)
- J-226-V-5** Südring
km 1+400 bis 2+050
Schutzzaun für Einzelbäume und bestehende Pflanzungen (J-331)
- J-225-A-16** Südring
Entsiegelung der St 2584 alt und Teilen der ehemaligen Auffahrtsrampe zur ED 5
- J-225-A-17** St 2584
Pflanzung von Zweier-Baumblöcken auf Böschungen und Inselflächen zum Aufbau einer Allee sowie von weiteren Einzelbäumen; Pflanzung von Hecken aus standortheimischen Bäumen und Sträuchern auf den Böschungen der Rampe FTD Südring sowie entlang des Gewerbegebietes; Wiederbepflanzung des gerodeten Baufeldes
- J-226-A-18** Südring
Rückbau von Feldwegen
- J-226-A-19** Südring
Pflanzung von Hecken aus standortheimischen Bäumen und Sträuchern auf den Böschungen der Rampe zur Brücke über den Abfanggraben Ost; Wiederbepflanzung der gerodeten Baufelder; Pflanzung einer Allee aus standortheimischen Großbäumen (4,5 m Abstand vom Fahrbahnrand)

Planfeststellungsverfahren
3. Start- und Landebahn

Objekt LANDSCHAFTSPFLIEGERISCHER BEGLEITPLAN STRASSEN (AUSSERHALB)	Erläuterungsber.Nr. J - 020
Planart LAGEPLAN DER LANDSCHAFTSPFLIEGERISCHEN MASSNAHMEN SÜDRING, STAATSTRASSE 2584	Maßstab 1 : 2 000
Planverfasser Grünplan GmbH Prinz-Ludwig-Straße 48 85354 Freising	Bearb. P. Schölzke Gezeich. P. Schölzke Geprüft A. Neumair Datum 06.08.2007
Flughafen München GmbH München, den 20.08.2007	Geprüft Datum 10.08.2007 Zeichen Holzer Anlage Nr. J - 226
gez. i.V. Dr. Josef Schwendner gez. i.V. Nils Eichbaum	