

Zeichenerklärung:

Nutzungssignaturen:

- W Wohngebiet
- M Mischgebiet
- Hauptgebäude
- Nebengebäude

Schallschutzelemente:

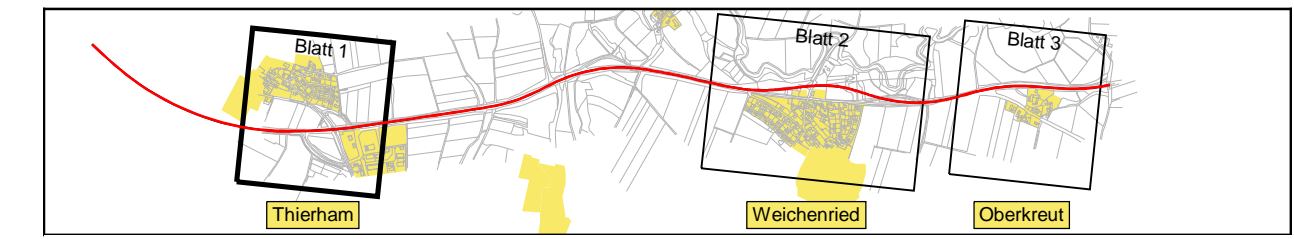
- Lärmschutzwand
- Lärmschutzwall
- Fahrbahndamm
- Einschnitt
- Freifeldpunkt

Berechnungspunkt mit Nummer und Ortskürz

Gebietsnutzung	Grenzwert		
	Tagzeitraum	Nachtzeitraum	
MI	64	54	
berechnetes Stockwerk	1	61,7	56,5
	2	61,9	56,8
		Immissionspegel Tagzeitraum dB(A)	Immissionspegel Nachtzeitraum dB(A)

Variantenbeschreibung:

Geschwindigkeiten: v(Pkw) = 100 km/h, v(Lkw) = 80 km/h
 Splittmastixasphalt im Ortsbereich, D_{StrO} = -2 dB(A)
 Kein Lärmschutz



em plan
 Planung + Beratung
 im Immissionsschutz

Prinzregentenstr. 5
 86150 Augsburg

Tel.: 0821/4551790; Fax: 0821/4550079
 www.em-plan.com / E-Mail: info@em-plan.com

Datum:	Zeichen:
bearbeitet:	Oktober/15 Schartner
gezeichnet:	Oktober/15 Schartner
geprüft:	Oktober/15 Ertl

Staatliches Bauamt Ingolstadt

Eibrachstraße 20
 85049 Ingolstadt

Tel.: 0841/9346-0; Fax: 0841/9346-150; Email: poststelle@stbain.bayern.de

bearbeitet:	Gez:	-	extern
gezeichnet:	Gez:	-	extern
geprüft:	Gez:	10/15	Schönbrodt
PSP Nr.:			
PSP Bez.:			
Dateiname:			

3			
2			
1			
Nr.	Art der Änderung	Datum	Zeichen

PLANFESTSTELLUNG

Straßenbauverwaltung Freistaat Bayern Staatliches Bauamt Ingolstadt Straße / Abschn.-Nr. / Station: B 300_1510_0,000 - B 300_1510_4,132 PROJIS-Nr.:	Unterlage / Blatt-Nr.: 7 / 1a Lageplan zum Schallschutz Schallimmissionen im Prognose-Planfall 2030 o. LS Maßstab: 1 : 2000
<h3>B 300 Augsburg - Regensburg Ortsumfahrung Weichenried</h3>	
aufgestellt: Staatliches Bauamt Ingolstadt Mandel, Ltd. Baudirektor Ingolstadt, den 11.12.2015	Bestandteil des Planänderungsbeschlusses der Regierung von Oberbayern nach § 17d Satz 1 FStrG, Art. 76 Abs. 1 BayVwVfG vom 19.12.2017, Az. 32-4354-2-B300-006 München, 19.12.2017 Guggenberger Oberregierungsrat

