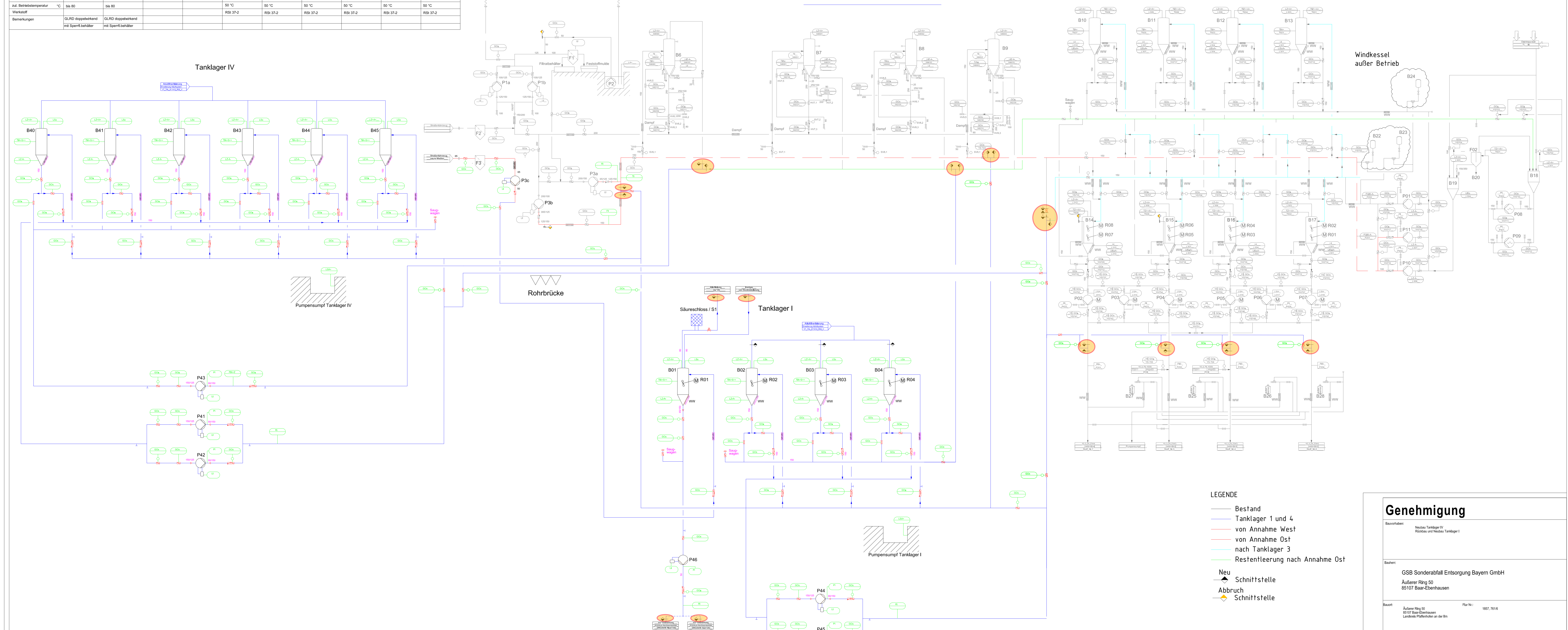


Position	P41	P42	P43	B40	B41	B42	B43	B44	B45
Benennung	Entsorgungspumpe	Förderpumpe	Restentleerpumpe	Lagerbehälter	Lagerbehälter	Lagerbehälter	Lagerbehälter	Lagerbehälter	Lagerbehälter
Technische Daten	90 m³/h 60 m WS drehschaliggesteuert	90 m³/h 60 m WS drehschaliggesteuert	30 m³/h 2 bar Drehüberpumpe	100 m³ D 3400 x 13000	100 m³ D 3400 x 13000	100 m³ D 3400 x 13000	100 m³ D 3400 x 13000	100 m³ D 3400 x 13000	100 m³ D 3400 x 13000
zul. Betriebsdruck	bar	bar	bar	ab 0,05 bar	ab 0,05 bar	ab 0,05 bar	ab 0,05 bar	ab 0,05 bar	ab 0,05 bar
zul. Betriebstemperatur	°C	°C	°C	50 °C	50 °C	50 °C	50 °C	50 °C	50 °C
Werkstoff				RSB 37-2	RSB 37-2	RSB 37-2	RSB 37-2	RSB 37-2	RSB 37-2
Bemerkungen	GLRD doppelwirkend mit Sperrbehälter	GLRD doppelwirkend mit Sperrbehälter							



- LEGENDE**
- Bestand
 - Tanklager 1 und 4
 - von Annahme West
 - von Annahme Ost
 - nach Tanklager 3
 - Restentleerung nach Annahme Ost
 - Neu
 - ▲ Schnittstelle
 - Abbruch
 - ◆ Schnittstelle

Position	P44	P45	P46	B01	B02	B03	B04	R01	R02	R03	R04	F3
Benennung	Entsorgungspumpe	Förderpumpe	Förderpumpe	Lagerbehälter	Lagerbehälter	Lagerbehälter	Lagerbehälter	Rührwerk	Rührwerk	Rührwerk	Rührwerk	Doppelfilter
Technische Daten	90 m³/h 60 m WS drehschaliggesteuert	90 m³/h 60 m WS drehschaliggesteuert	12 m³/h 60 m WS drehschaliggesteuert	100 m³ D 3400 x 13000	100 m³ D 3400 x 13000	100 m³ D 3400 x 13000	100 m³ D 3400 x 13000	7,5kW 354 mm-1	7,5kW 354 mm-1	7,5kW 354 mm-1	7,5kW 354 mm-1	Filtrierhöhe 2 mm
zul. Betriebsdruck	bar	bar	bar	ab 0,05 bar	ab 0,05 bar	ab 0,05 bar	ab 0,05 bar	2 bar abs	2 bar abs	2 bar abs	2 bar abs	14,3 bar
zul. Betriebstemperatur	°C	°C	°C	50 °C	50 °C	50 °C	50 °C	60 °C	60 °C	60 °C	60 °C	bis 50 °C
Werkstoff				RSB 37-2	RSB 37-2	RSB 37-2	RSB 37-2	1.4571	1.4571	1.4571	1.4571	ST / 1.4408
Bemerkungen	GLRD doppelwirkend mit Sperrbehälter	GLRD doppelwirkend mit Sperrbehälter	GLRD doppelwirkend mit Sperrbehälter	Innenbeschichtung	Eucoterm							

Position	P2	P1a/b	P3a/b	F1	F2	B6	B7	B8	B9	F02	B20	P3c	S1
Benennung	Sumpfpumpe	Förderpumpe	Förderpumpe	Roboan	Stoßentfänger	Lagerbehälter	Lagerbehälter	Lagerbehälter	Lagerbehälter	Siebmaschine	Mäße	Entsorgungspumpe	Säureschloß
Technische Daten	90 m³/h 12 m WS	90 m³/h 60 m WS	45 m³/h 60 m WS	ca. 70 m³/h Spalt 2 mm / 5 mm-1	DN 150	100 m³ D 3400 x 13000	100 m³ D 3400 x 13000	100 m³ D 3400 x 13000	100 m³ D 3400 x 13000	Höhe 2300mm	-	12 m³/h DN 100	PN 10
zul. Betriebsdruck	bar	bar	bar	Drucklos	-1 / 10	ab 0,05 bar	ab 0,05 bar	ab 0,05 bar	ab 0,05 bar	Lp./B: 1300/1mm	Volumen 1m3	6	6
zul. Betriebstemperatur	°C	°C	°C	180 °C	180 °C	50 °C	50 °C	50 °C	50 °C	-	-	6	bis 50 °C
Werkstoff	GG	GG	GG	1.4571	ST / 1.4571	RSB 37-2	RSB 37-2	RSB 37-2	RSB 37-2	1.4541	RS137-2	RS137-2	GG
Bemerkungen	GLRD doppelwirkend mit Sperrbehälter	GLRD doppelwirkend mit Sperrbehälter	GLRD doppelwirkend mit Sperrbehälter	Siebweite 2m	291_1981	292_1981	293_1981	294_1981	295_1981	Leergew. 520kg	Leergew. 300kg	GLRD doppelwirkend mit Sperrbehälter	Begleitleitung 60 W

Genehmigung

Beworber: Neubau Tanklager IV
Rückbau und Neubau Tanklager I

Beauftragter: GSB Sonderabfall Entsorgung Bayern GmbH
Außerer Ring 50
85107 Baun-Eichenhausen

Standort: Außerer Ring 50
85107 Baun-Eichenhausen
Landkreis Pfaffenhofen an der Ilm

Planungs-Nr.: 187_7616

Genehmigungsfähigkeit:

Entwurfsvorname (Planungsberechtigter): _____ **Beauftragter:** _____

Revisor: _____ **Datum:** _____ **Name:** _____

Gezeichnet: 12.12.2014 **APZ** **IA-Tech GmbH** IA-Tech GmbH ist ein Tochterunternehmen der GSB Sonderabfall Entsorgung Bayern GmbH. Die GSB Sonderabfall Entsorgung Bayern GmbH ist ein Unternehmen der GSB Sonderabfall Entsorgung Bayern GmbH. Die GSB Sonderabfall Entsorgung Bayern GmbH ist ein Unternehmen der GSB Sonderabfall Entsorgung Bayern GmbH.

Projekt: GSB - Tanklager I + IV **9471.1.1612**

Inhalt: Übersichtsverfahrensfließbild
Neubau Tanklager I und IV **111612_G101** **Maßstab:** **1:1**

CGD-Daten: V1_TIAQ_GSB_201_GDWG **Blatt:** **0**