

Hinweis:

Die farbige Kennzeichnung für Wände und Decken bezieht sich auf die raumabschließende Funktion, nicht auf die Tragfähigkeit!

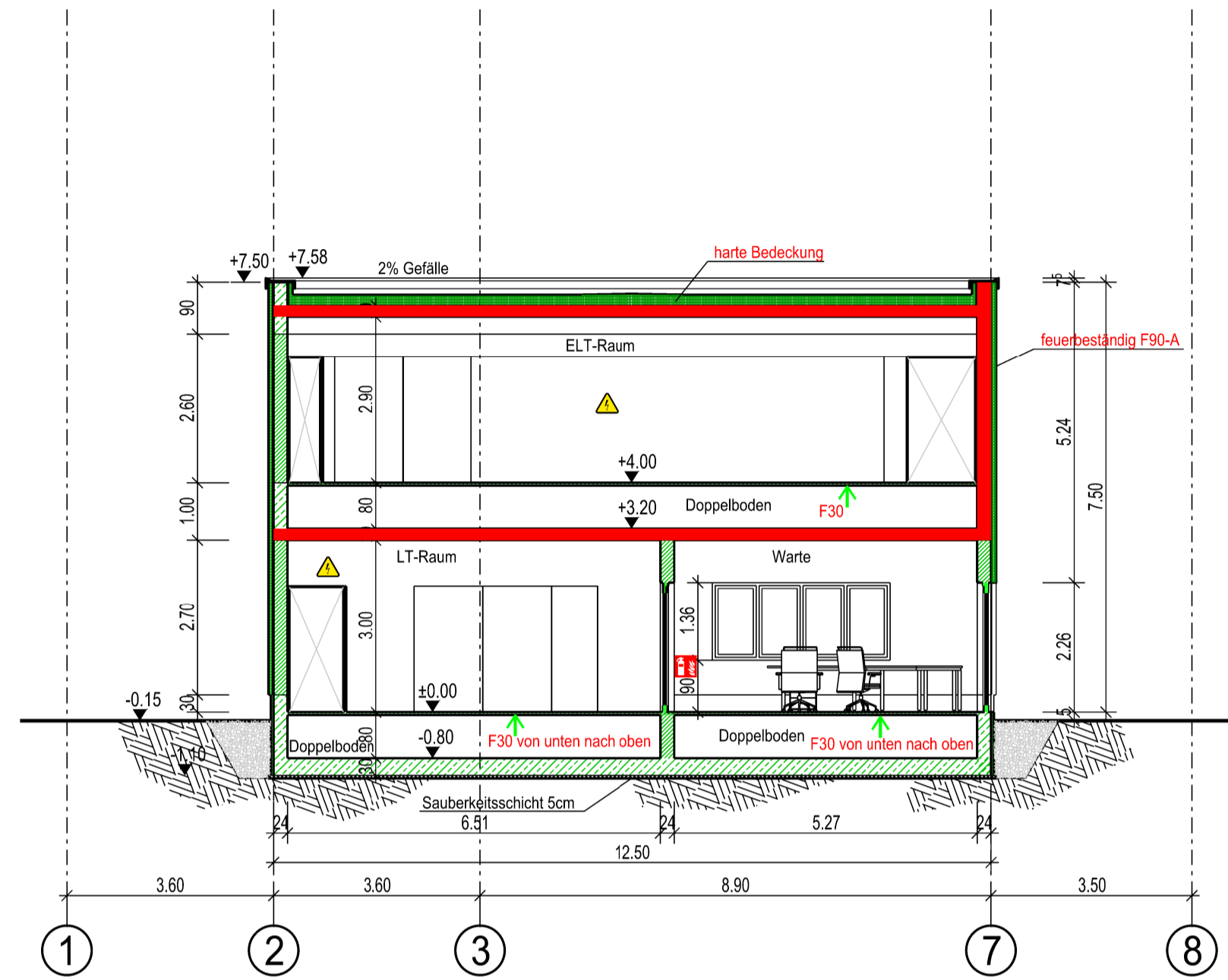
Tragfähigkeit tragender Wände, Stützen und Decken : mindestens feuerhemmend

Doppelboden:

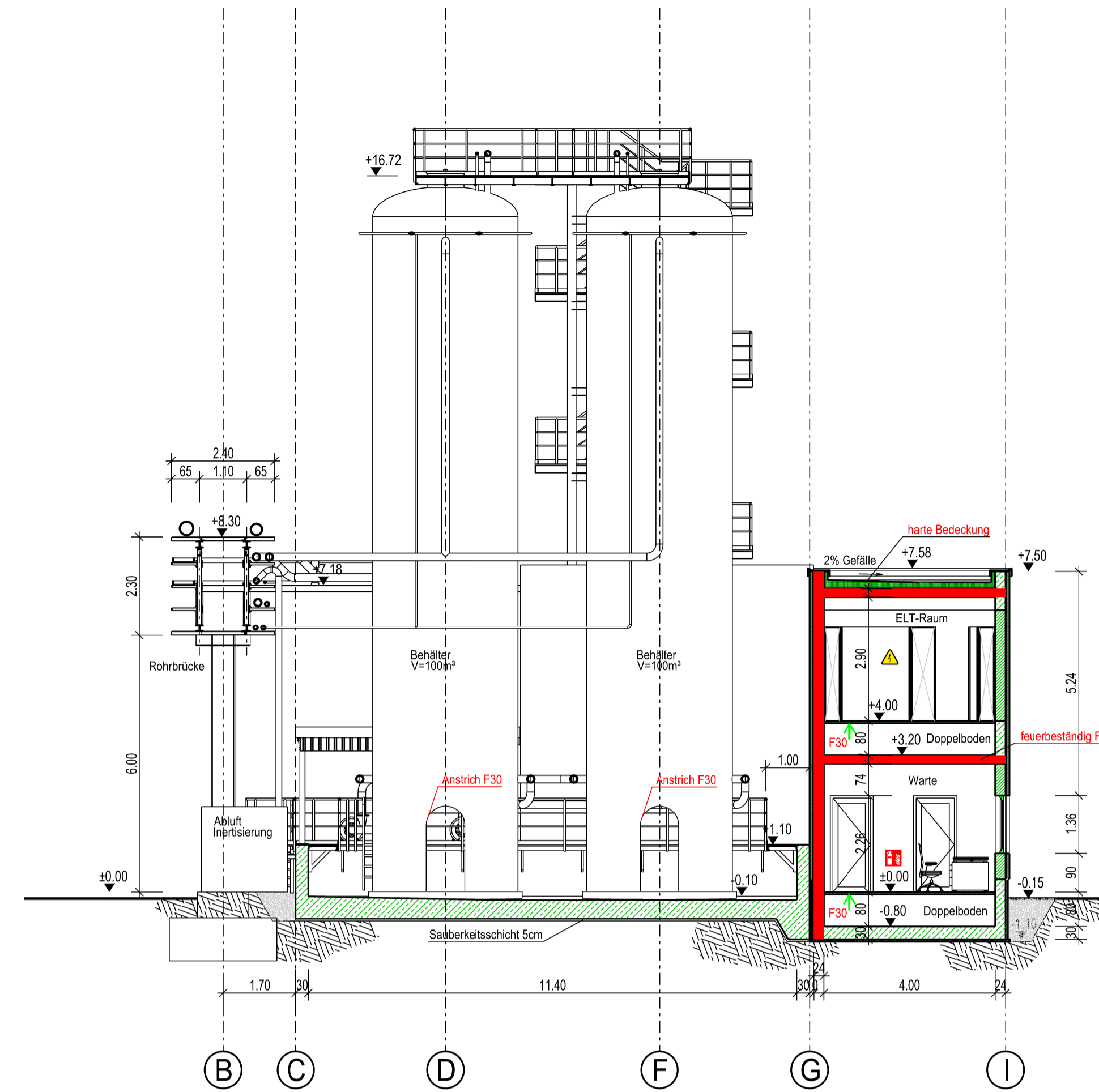
F30 von unten nach oben nur Tragfähigkeit

Legende für Brandschutzpläne

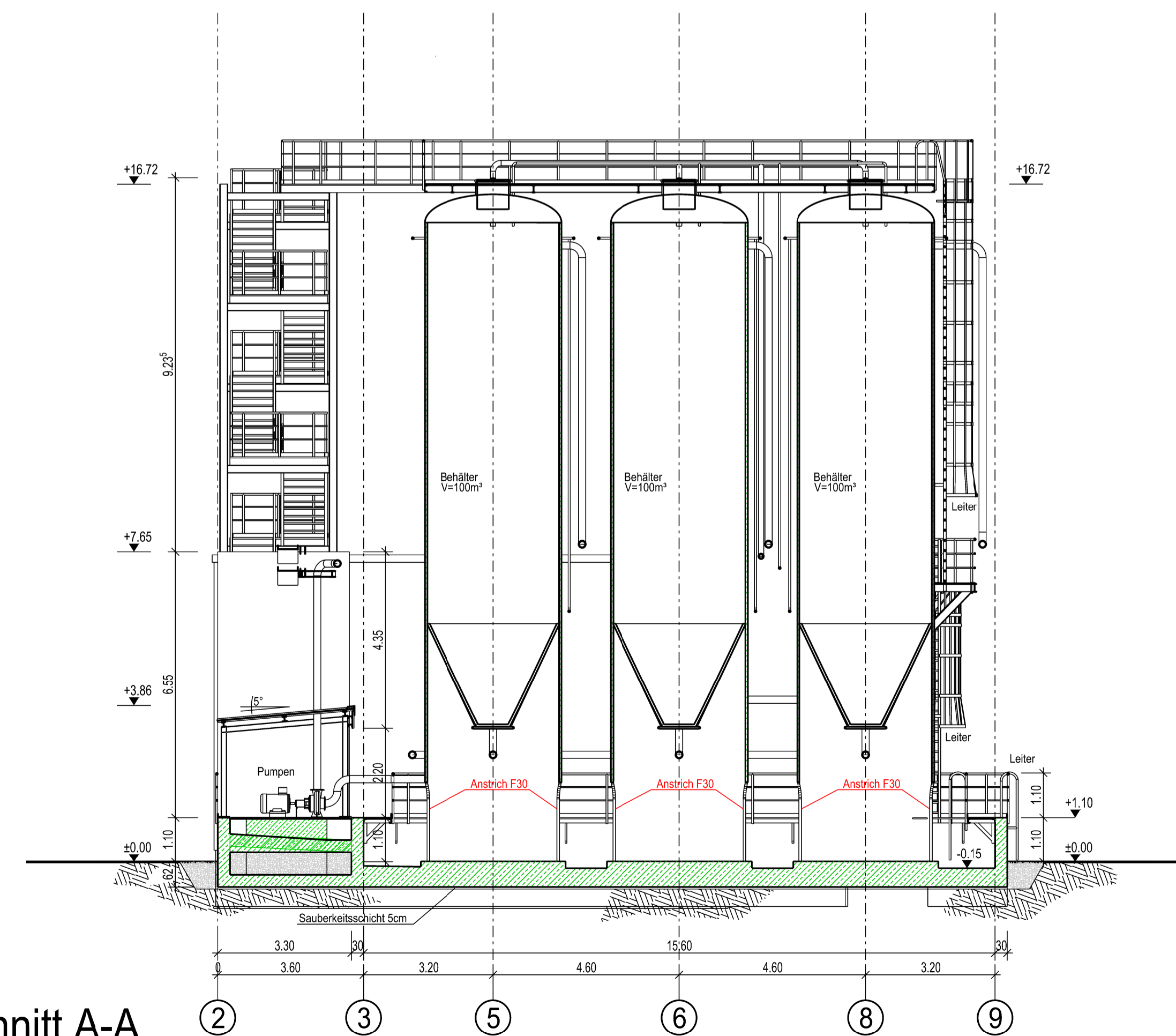
violett	BW = Brandwand
violett	BWEW = Brandwandersatzwand bzw. Wand in Bauart einer Brandwand
rot	fb = feuerbeständig
orange	hf = hochfeuerhemmend
gelb	fh = feuerhemmend
grau	nb = nichtbrennbar
braun	se = schwerentflammbar
blau	Tür mit folgenden Anforderungen: D = Dichte, V = Vollwandig, S = Selbstschließend, N = Nichtabschließbar RS = Rauchschutz nach DIN 18095 T30/T90 = Feuerschutztor / Feuerschutztür
blau	Brandschutzverglasung mit folgenden Anforderungen: G30/G90 ; F30/F90
blau	Abschottung/Sicherung mit klassifizierten Anforderungen (K-L-S-I-R30,60,90)
dunkelgrün	Notwendige Treppe, notwendiger Treppenraum und zugehöriger Ausgang ins Freie
hellgrün	Notwendiger Flur, notwendiger (sicherer) Ausgang ins Freie
grün	1. RW = Erster Rettungsweg
grün	RW = Zweiter oder weiterer Rettungsweg
grün	RWL = Rettungsweglänge
grün	ATL = Zweiter Rettungsweg durch "Anleiterbare Stelle" mit "Tragbarer Leiter" der Feuerwehr + geeignetes Fenster
rot	Brandmelder, manual
rot	Feuerlöscher
rot	RWA = Bedienstelle - Rauch und Wärmeabzuganlage
gelb	Elektrische Spannung
gelb	Gasleitung
gelb	Hinweis auf Gashauptkahn
BMA	durch Brandmeldeanlage überwachter Bereich



Schnitt B-B



Schnitt C-C



Schnitt A-A

±0,00m Höhenangabe
Kote = +370,37m ü. NN

Legende

- Stahlbeton
- Mauerwerk

BRANDSCHUTZPLAN

Bauvorhaben:
Neubau Tanklager IV,
Rückbau und Neubau Tanklager I

Bauherr:
gsb GSB Sonderabfall Entsorgung Bayern GmbH
Sonderabfall-Entsorgung
Bayern GmbH
Äußerer Ring 50
85107 Baar-Ebenhausen

Bauort:
Äußerer Ring 50
85107 Baar-Ebenhausen
Landkreis Pfaffenhofen an der Ilm

Entwurfsverfasser (Objektplaner): BS - Nachweisesteller: Bauherr:

Planersteller:	Datum	Name	IA-Tech GmbH Industriestraße 31c - 80 339 München - Tel.: 089 6277 102 Email: info@ia-tech.de
Gezeichnet	27.07.2016	EI	
Geprüft	28.07.2016	Elberm	

Projekt:
GSB - Tanklager IV

Inhalt:
Schnitte A-A, B-B und C-C

Projekt-Nr.:
9.471.1.1612

Zeichnungsnummer:
111612-G206

Masstab:
1:100

CAD-Dateiname:
BS_TL_IV_GSB_SCABC_G.DGN

Index:
0