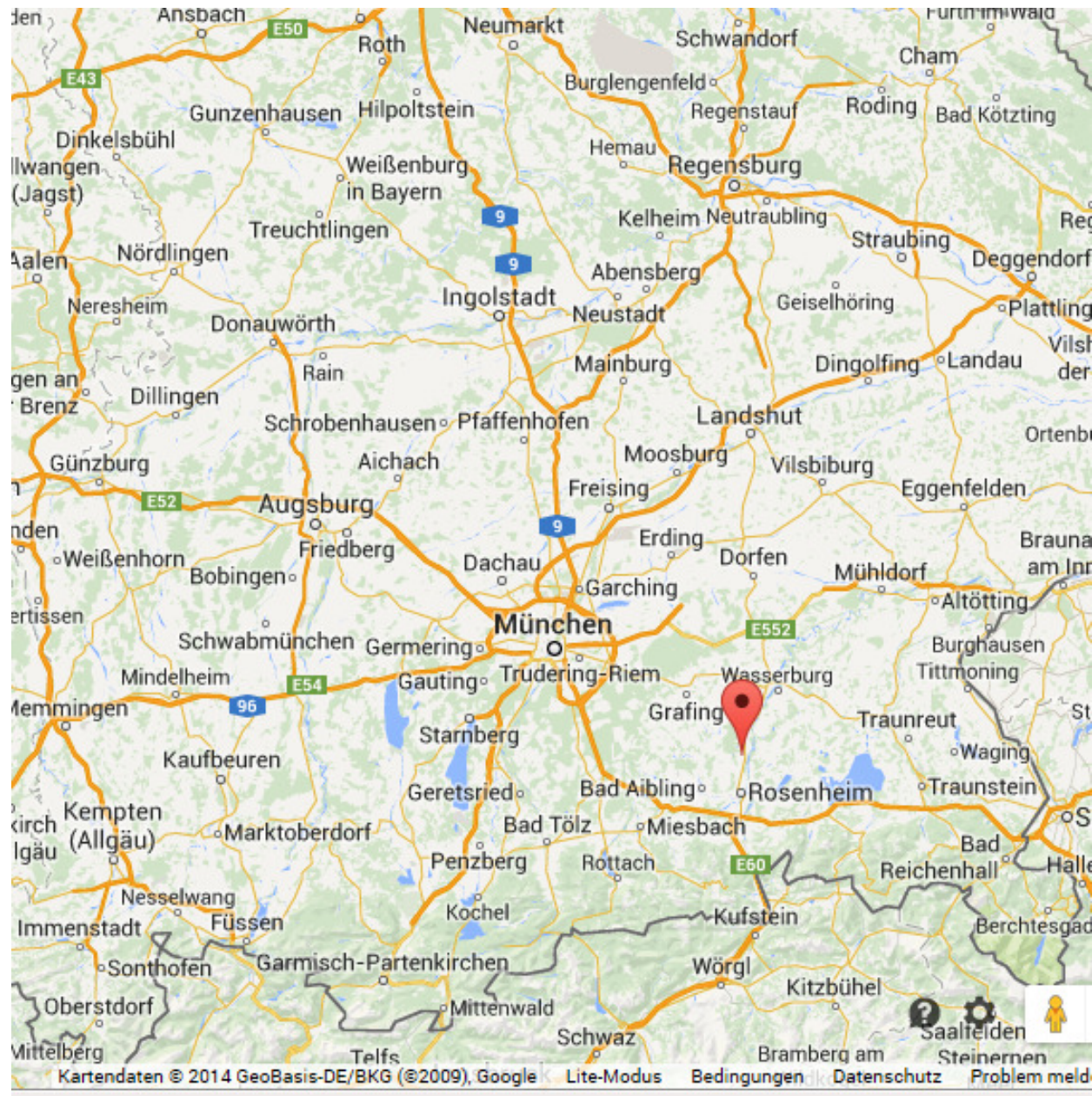


„MITEINANDER STATT ALLEIN“



Modest-Mitterhuber-Stiftung

Unsere Lage:

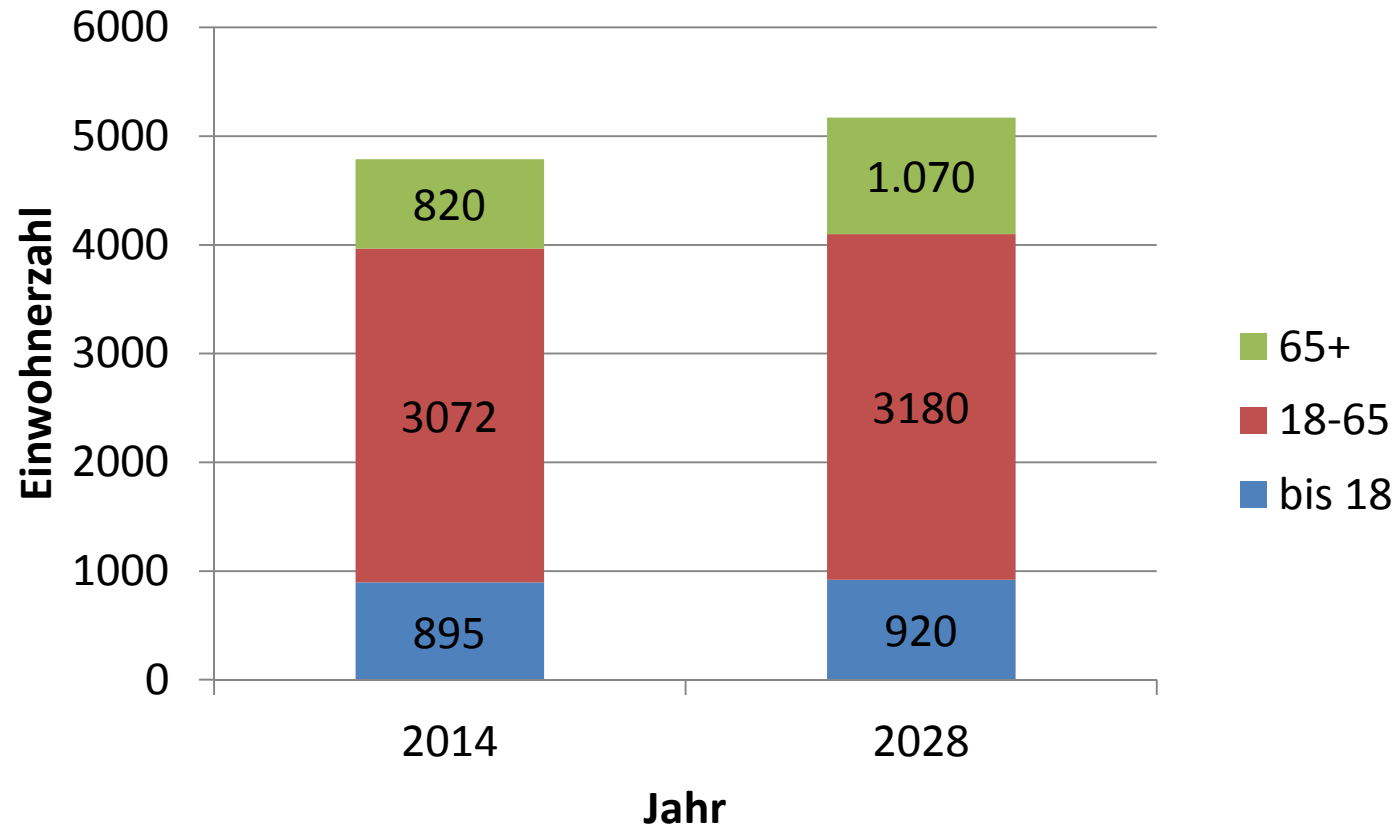


ca. 5.000 Einwohner

- ▶ **17 % Senioren ab 65 Jahre**
(Landesdurchschnitt ca. 20,4%)
- ▶ **17 % Jugendliche**



Bevölkerungsentwicklung in der Gemeinde Schechen



2014 → 2028

Jugendliche

Senioren

bis 18 Jahre

über 65 Jahre

+ 2,3 %

+ 30,5 %



WOHNEN UND NACHBARSCHAFT
Gesamtkonzept
„Marktplatz der Generationen“
für die Gemeinde Schechen (Obb.)



Schenkung Baugrundstück

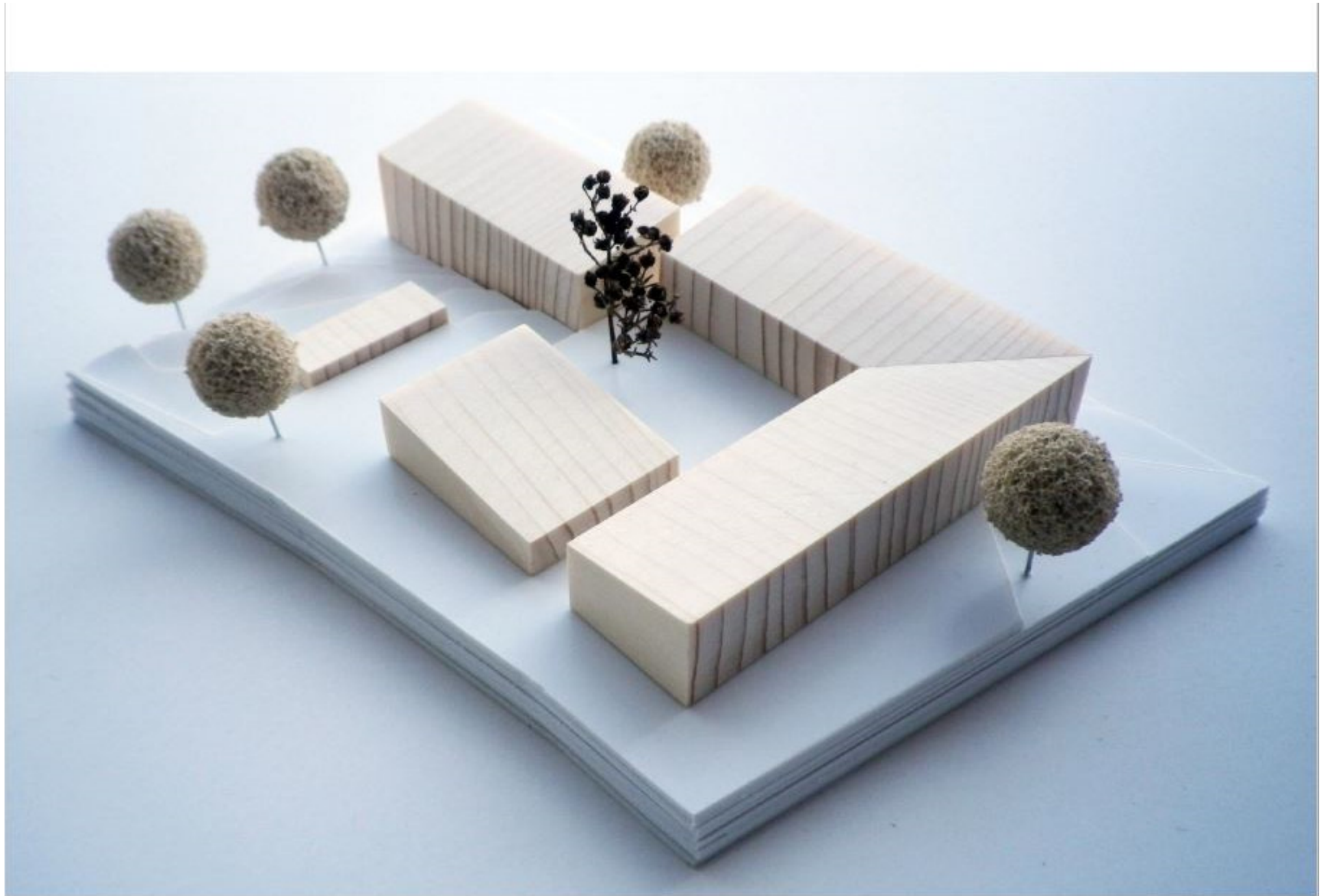


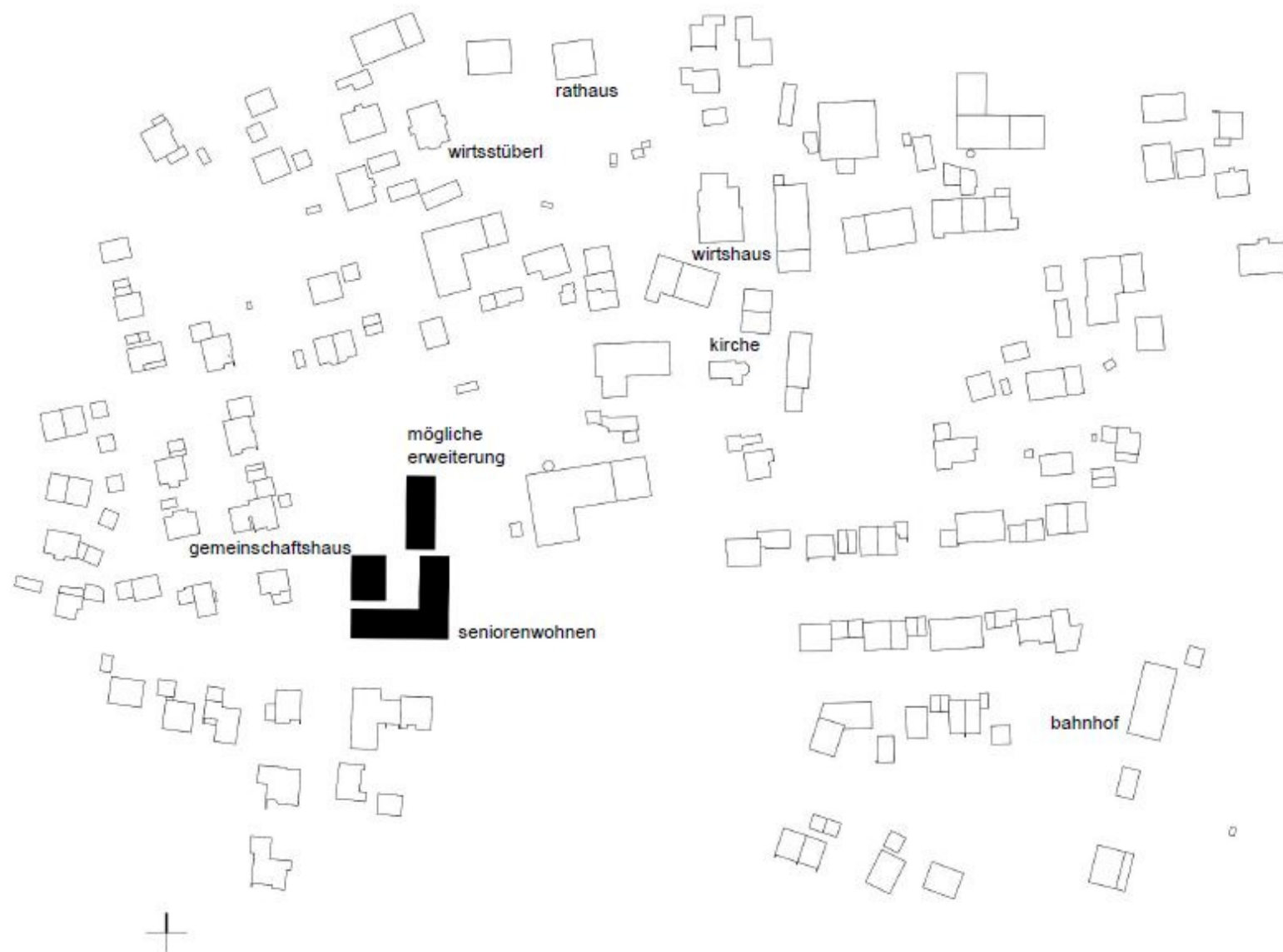
Bayerische
Architektenkammer



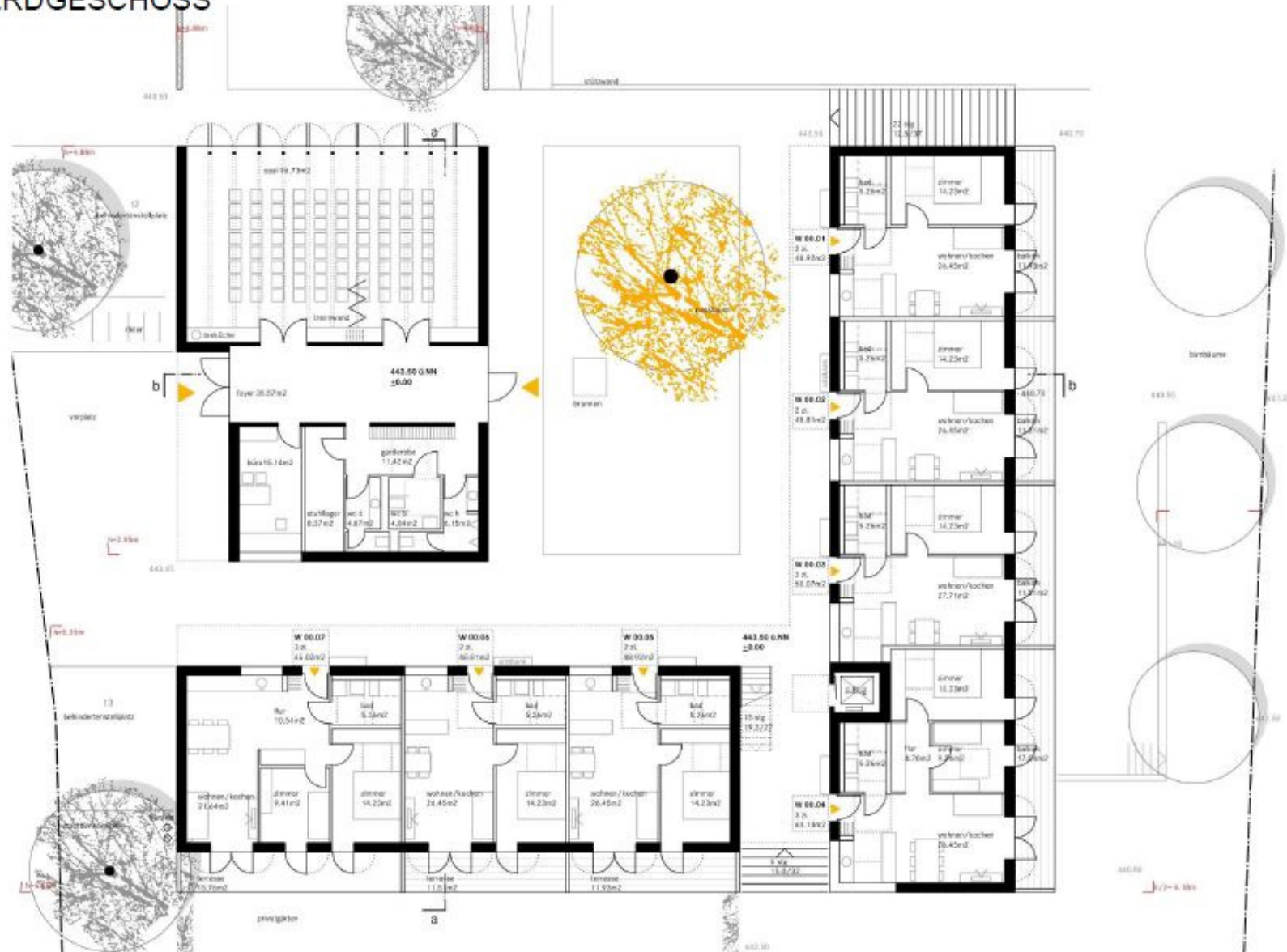
Sie suchen nicht die erstbeste, sondern die beste Lösung:

Architektenwettbewerb



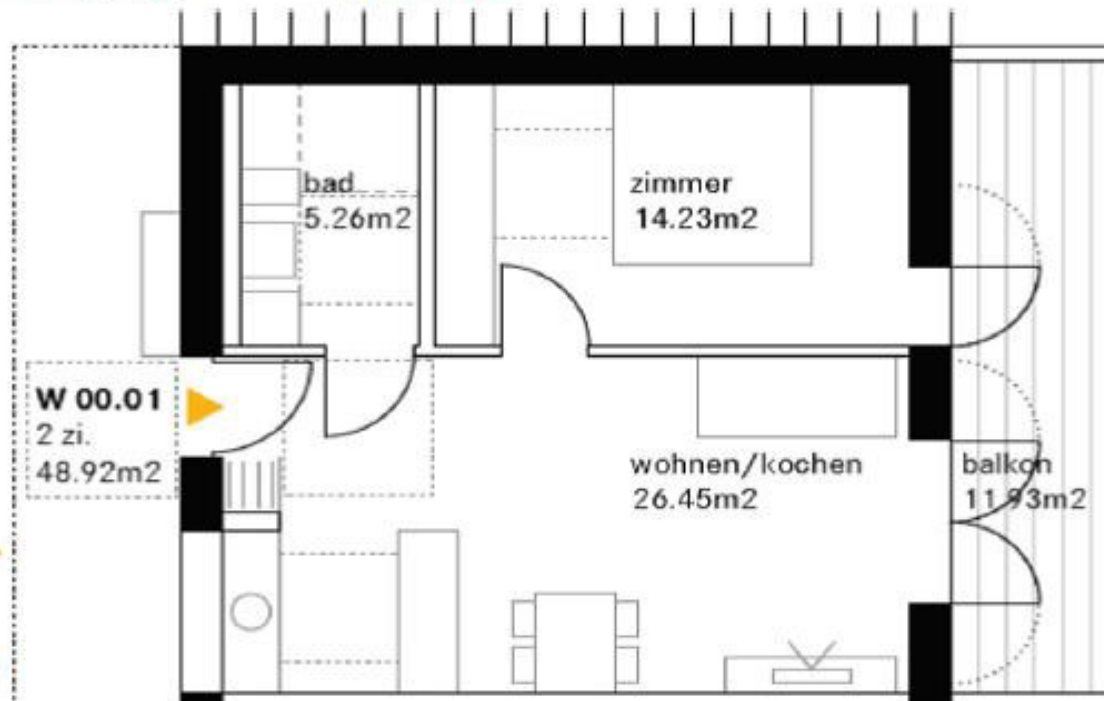


GRUNDRISS ERDGESCHOSS



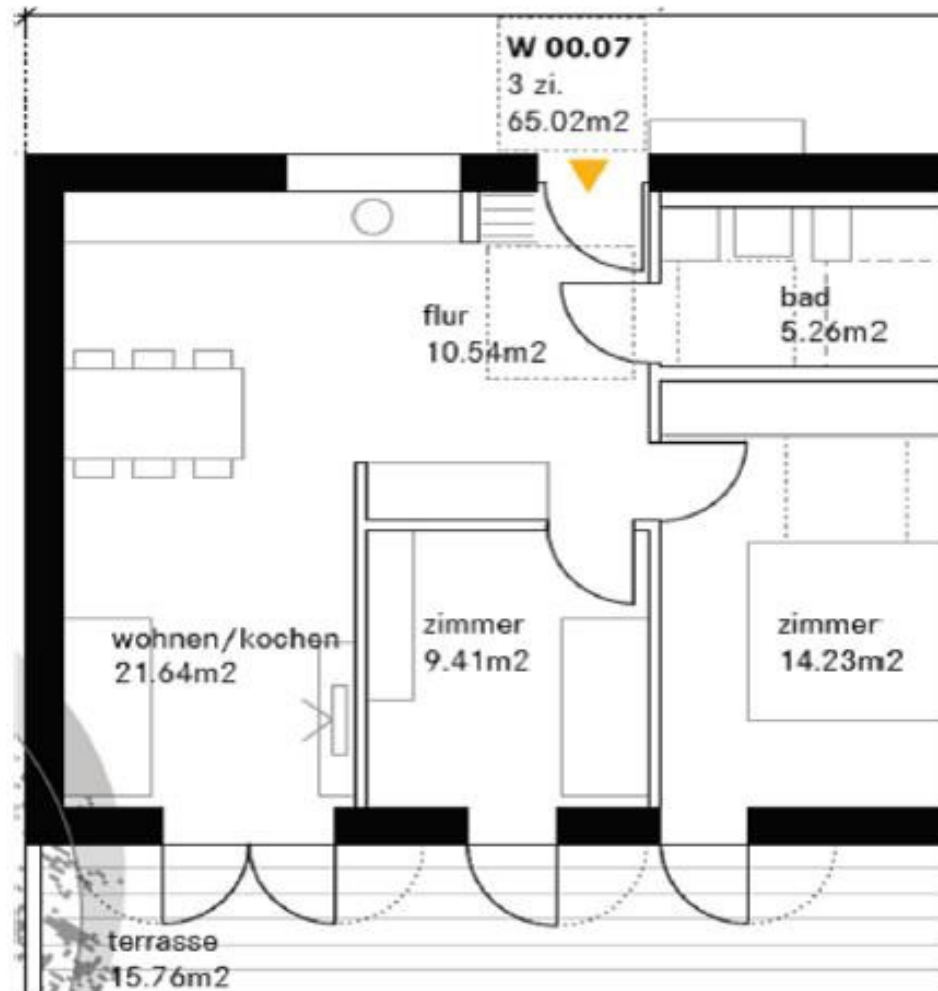
Information zu Wohnungen, Ausstattung und Gebäudelage

<u>Wohnungsart:</u>	2 Zimmerwohnungen mit ca. 50 m²/WE
<u>Anzahl:</u>	12 barrierefreier Wohnungszugang über Aufzug,
<u>Ausstattung:</u>	behindertengerechtes Bad mit Toilette sowie Balkon oder Terrasse
<u>max. Belegung:</u>	2 Personen



Grundrissbeispiel

<u>Wohnungsart:</u>	3 Zimmerwohnungen mit ca. 65 m²/WE
<u>Anzahl:</u>	4
<u>Ausstattung:</u>	barrierefreier Wohnungszugang über Aufzug, behindertengerechtes Bad mit Toilette sowie Balkon oder Terrasse
<u>max. Belegung:</u>	2 Personen



Grundrissbeispiel

Förderung



Oberste Baubehörde im
Bayerischen Staatsministerium des Innern, für Bau und Verkehr



Wohnungspakt Bayern

Staatliches
Sofortprogramm

Staat plant
und baut

Kommunales
Förderprogramm

Gemeinden
planen und bauen

Staatliche
**Wohnungsbau-
förderung**

Investoren planen
und bauen

Degressive Abschreibung

Bauland mobilisieren

**Förderbescheid Regierung von Oberbayern vom
27.06.2016**

Gesamtkosten: 4.239.388,00 €

Wohnungen, inkl. Gemeinschaftsraum

Zuschuss 30 % 1.271.900,00 €

Zinsloses Darlehen 10 Jahre 1.500.000,00 €

Keine Förderung für Grundstückserwerb, da Erbbaurecht und
Architektenwettbewerb, da bereits vorher erfolgt!

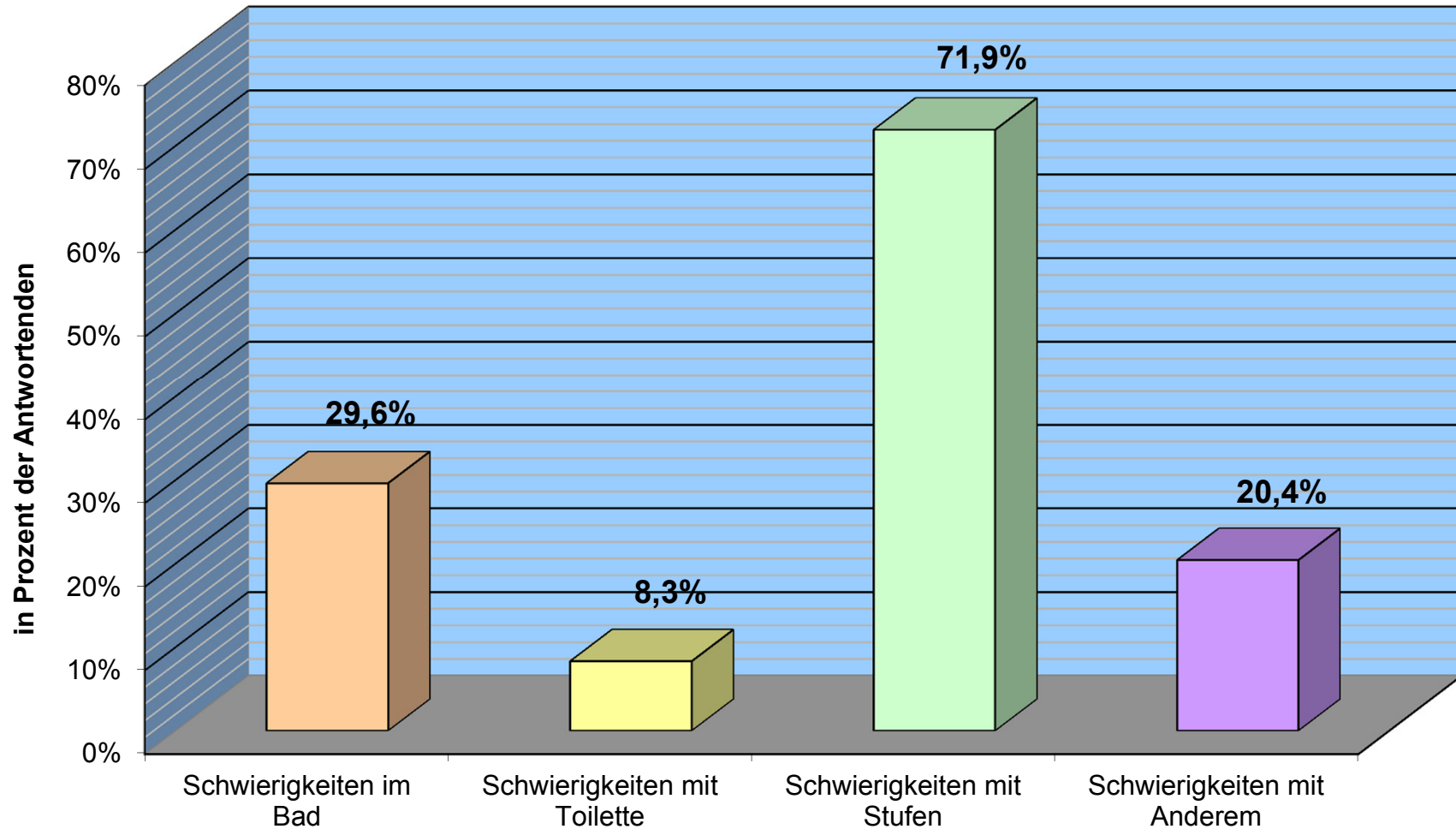
Infoveranstaltung Bevölkerung

„WOHNEN UND LEBEN IM ALTER IN SCHECHEN“



Modest-Mitterhuber-Stiftung

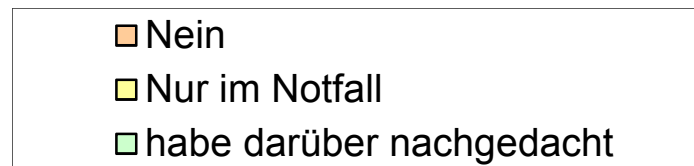
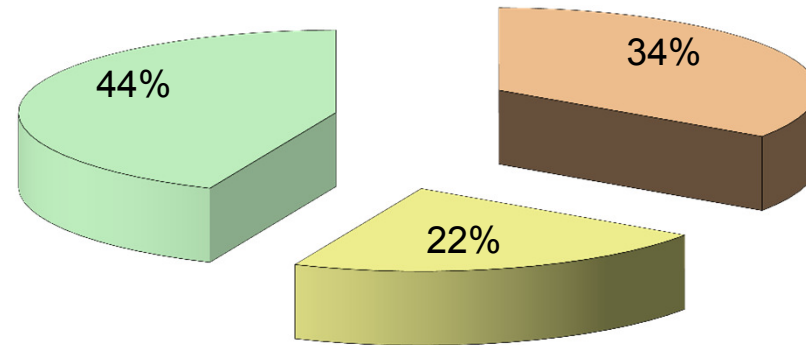
"Was bereitet Ihnen Schwierigkeiten?" (Mehrfachnennungen möglich)



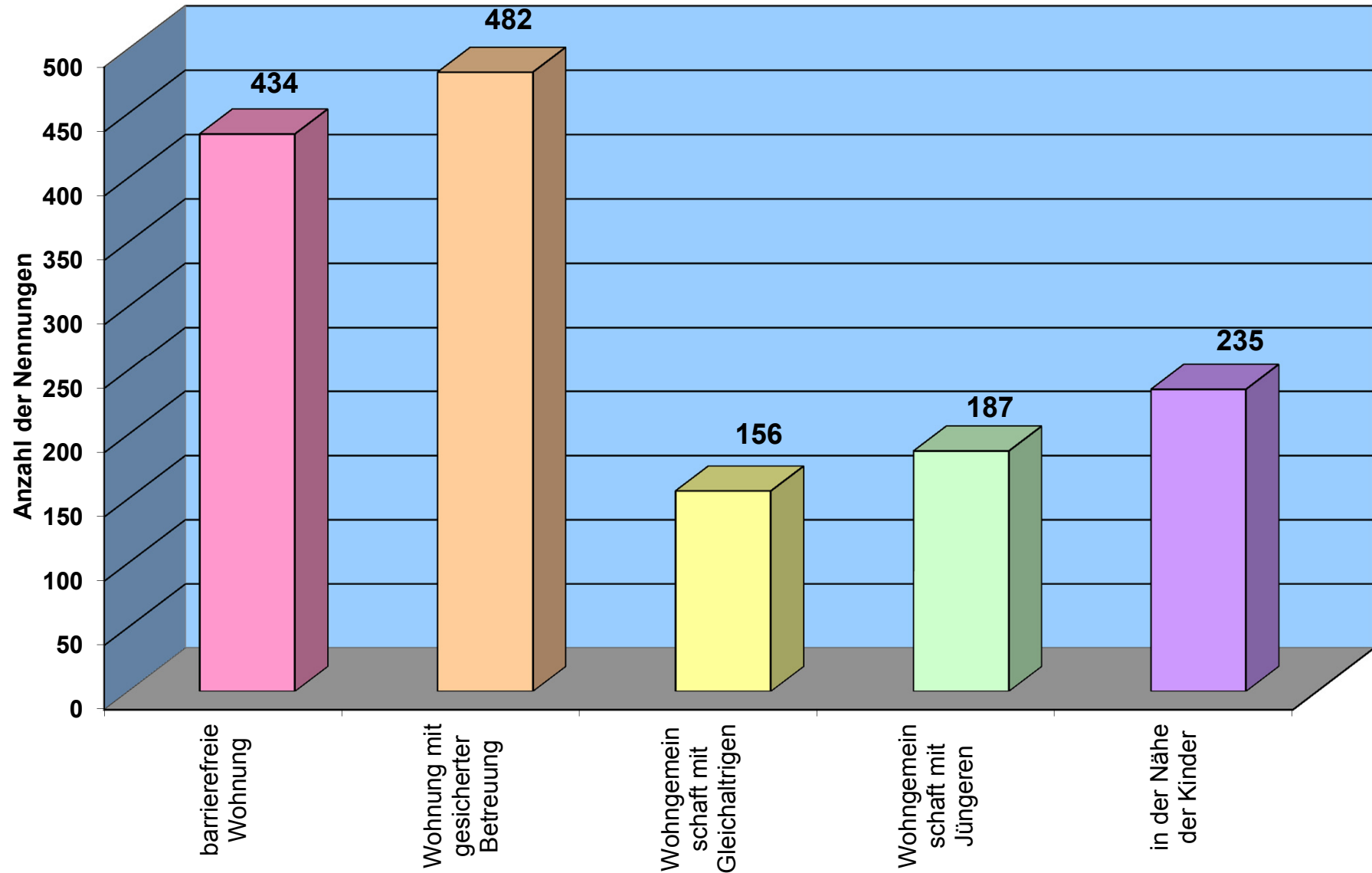
329 Antwortende mit 429 Nennungen

Quelle: Seniorenbefragung Landkreis

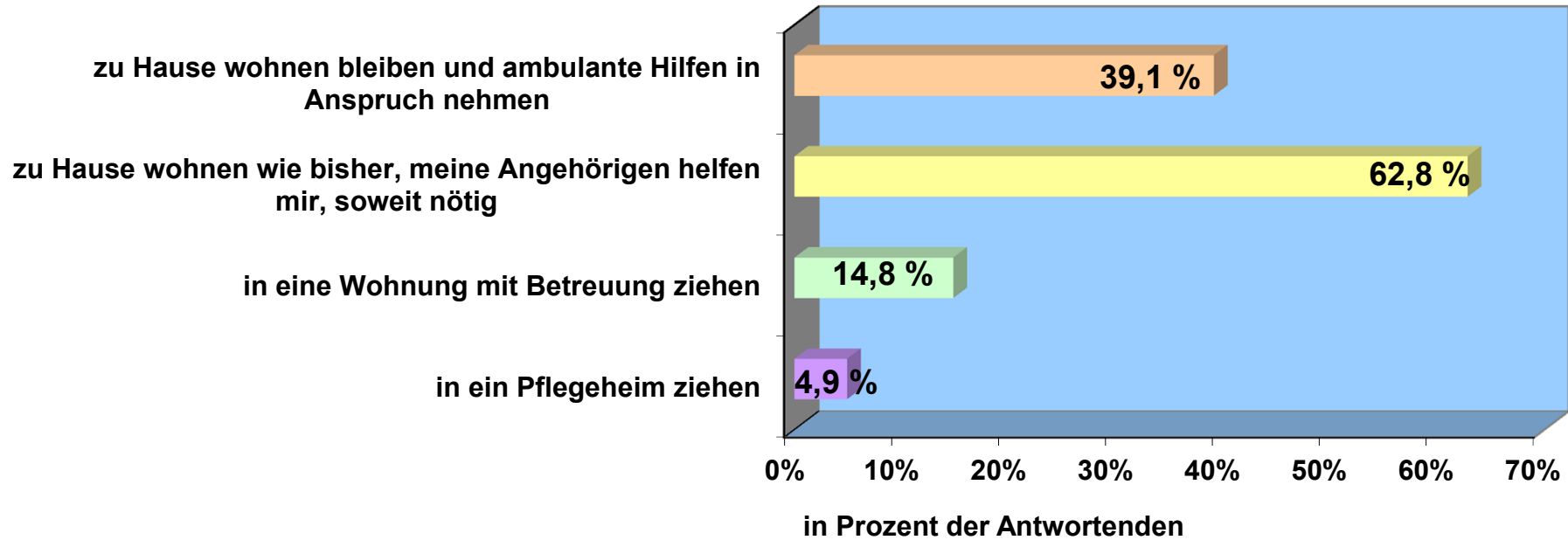
"Kommt für Sie ein Umzug in Betracht?" (in Prozent der Antwortenden)



"Welche Wohnform kommt für Sie in Betracht?"



"Wie soll die Pflege und Betreuung im Bedarfsfall aussehen?" (Mehrfachnennungen möglich)



2512 Antwortende mit 3055 Nennungen, keine Angabe: 106 Befragte

Quelle: Seniorenbefragung Landkreis Rosenheim / SAGS 2011

Konzept

- * Gemeinsam statt einsam – Miteinander statt allein
- * Selbstbestimmtes Wohnen im Alter
- * Senioren müssen Gemeinde nicht verlassen
- * Können in die Nähe der Kinder ziehen
- * Gegenseitige Unterstützung der Bewohner untereinander
- * Kein betreutes Wohnen im klassischem Sinn
- * Ehrenamtliche Hilfe und Vermittlung von Dienstleistungen (Pflegedienst, „Essen auf Rädern“, Fahrdienst) durch Nachbarschaftshilfe und Seniorenbeauftragte
- * Gemeinschaftshaus als „Ort der Begegnung“
Treffpunkt für Bewohner und gesamte Gemeinde
(Seniorengymnastik, Demenzgruppe, Altennachmittage usw.)
- * Innovative Konzepte der Zusammenarbeit mit
 - örtlichen Vereinen
 - Pfarreien
 - soziale Einrichtungen (z.B. Caritas, Diakonie)

Mietkonditionen

- Gemeindeangehörige haben Vorrang
- Rentner, mindestens 60 Jahre alt
- Schwerbehinderte, 80% G.d.B. und Erwerbsunfähige
- Einkommensgrenze: 28.000 / 42.000 € zu versteuerndes Einkommen
- Vermögensgrenze: keine gleich- oder höherwertige Immobilie 150.000 € (~ 50 m² x 3.000 €)

Kaltmiete

Einkommensstufe I	(bis 12.000 €) - 5 Wohnungen	7,50 €/m ²
Einkommensstufe II	(bis 16.000 €) - 6 Wohnungen	7,50 €/m ²
Einkommensstufe III	(bis 28.000 €) - 5 Wohnungen	8,00 €/m ²

Erster Spatensich am 31. März 2017





Hebfeier am 13. Oktober 2017



Einweihung am 18. Mai 2019



Einweihung am 18. Mai 2019





FERTIGSTELLUNG 2018
 WOHNUNGEN DIN 18040
 BARRIEREFREI 16
 BEWOHNER 18

WOHNFLÄCHE
 KOSTEN BRUTTO/ m²
 NUTZFLÄCHE
 KG 300,400

863 M²
 2.869 €

DEPPISCH ARCHITEKTEN GMBH

Gesamtkosten nach Abschluss der Maßnahmen: 4,8 Mio. €



DEPPISCH ARCHITEKTEN GMBH



Seniorengymnastik

















DEPPISCH ARCHITEKTEN GMBH 2019



Medien-Info



Deutscher Bauherrenpreis 2020 – Die Nominierten stehen fest

Der Deutsche Bauherrenpreis ist als wichtigster Preis im Bereich des Wohnungsbaus in Deutschland bekannt ...

Nominierte Projekte für den Deutschen Bauherrenpreis 2020

KLEINE WOHNANLAGEN MIT REGIONALER CHARAKTERISTIK

Seniorenwohnen Schechen – Geförderter sozialer Wohnungsbau in Holzbauweise mit 16 Wohneinheiten und Gemeinschaftshaus Schechen

Seniorenwohnen Schechen



1



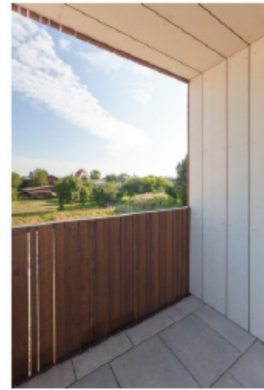
2



3



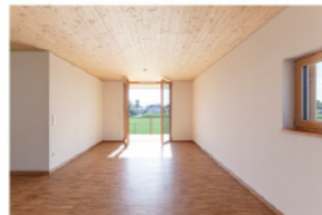
4



5



6



7



8



9

Seniorenwohnen Schechen



10



11



12



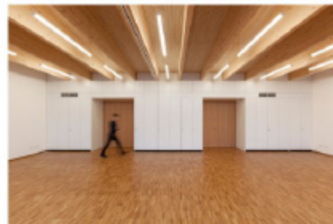
13



14



15



16



17



18

Seniorenwohnen Schechen



19



20



21



22



23



24



25



26



27

Seniorenwohnen Schechen



28



29



30



31



32



33



34



35



36

Seniorenwohnen Schechen



37



38



39



40



41



42



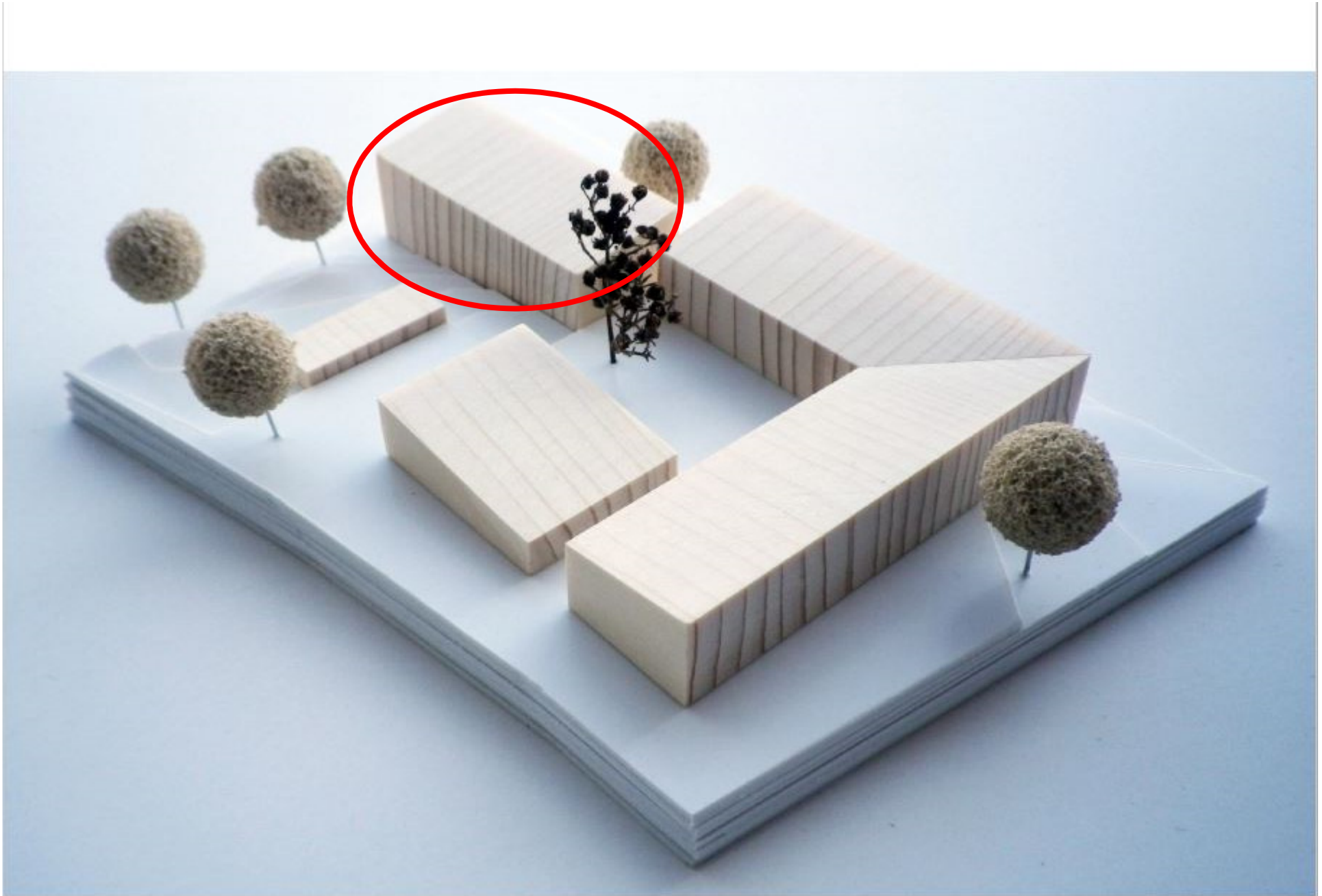
43



44



45



Neues Seniorenpflegeheim



**18 neue Wohnungen,
davon 9 gefördert (EOF) durch GRWS**





Vielen Dank für Ihre Aufmerksamkeit!