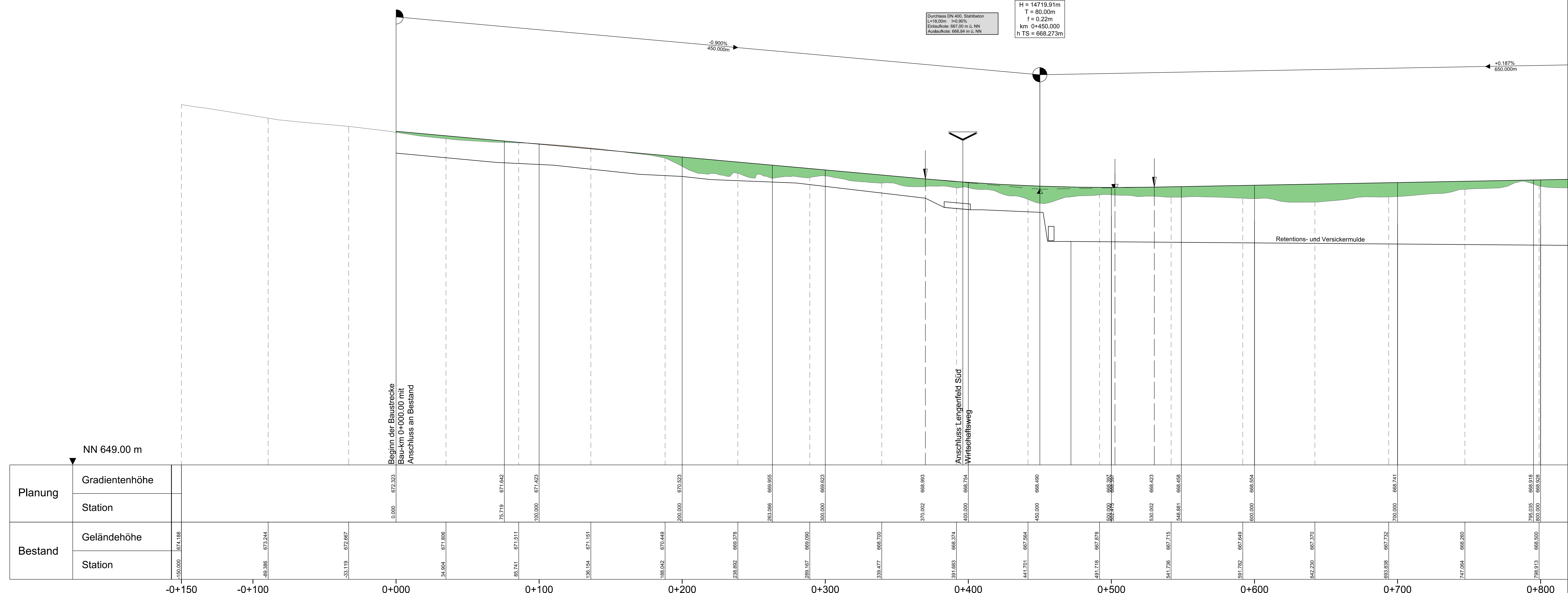


ohne Ausrundung
km 0+000.000
TS = 672.323 m

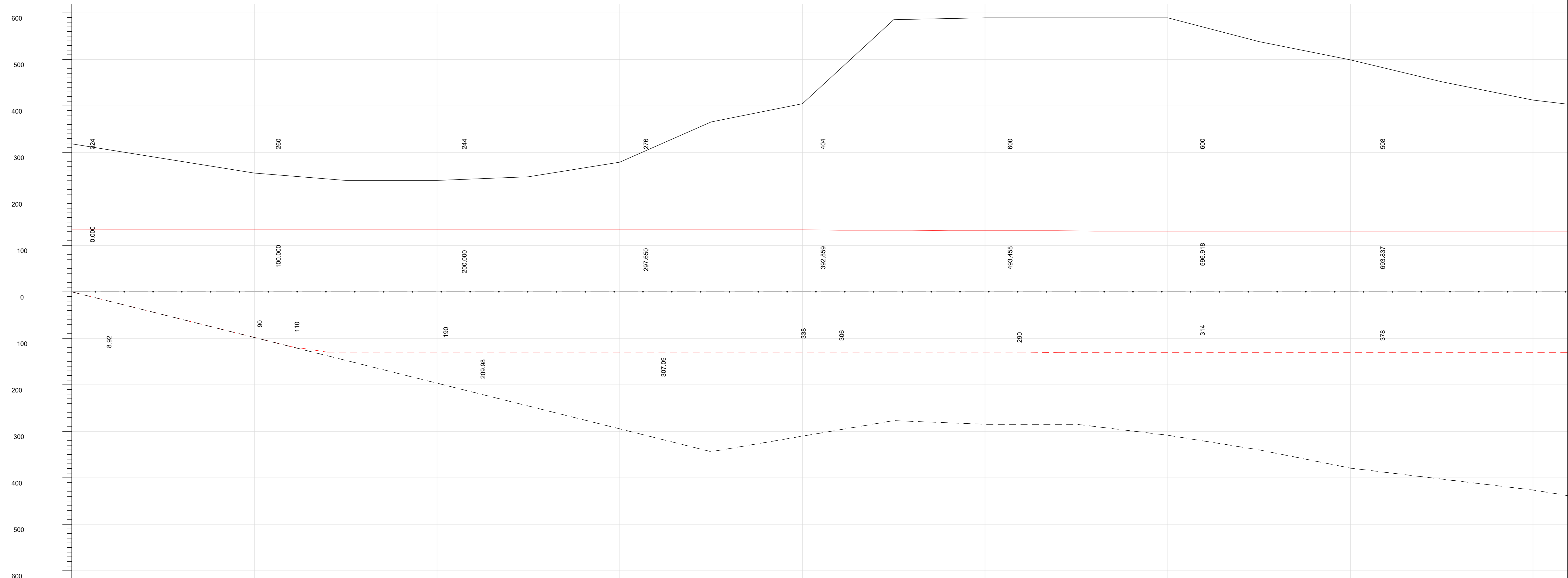
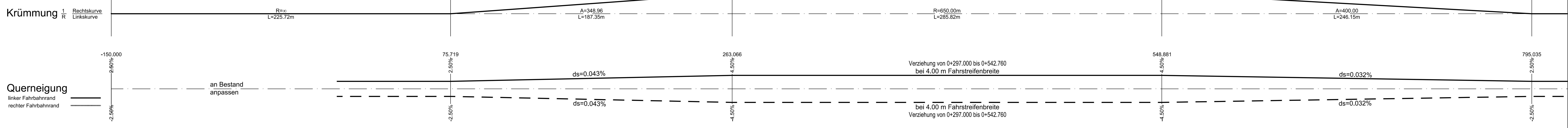
Durchlass DN 400, Stahlbeton
L=18.00m f=0.90%
Einbauhöhe 667.94 m ü. NN
Ausbauhöhe 666.94 m ü. NN

Rechteckdurchlass (HxB) 1000x4000
Stationen
L=40.00m f=0.50%
Einbauhöhe 668.82 m ü. NN
Ausbauhöhe 666.82 m ü. NN



Planung	Gradientenhöhe	0.000 672.323	75.719 671.642	100.000 671.423	200.000 670.623	263.066 669.955	300.000 669.623	339.677 668.700	370.002 668.993	400.000 668.724	441.701 667.564	481.716 667.376	541.736 667.715	581.782 667.649	600.000 668.054	660.000 667.732	700.000 668.241	747.084 668.200	795.035 668.018	800.000 668.028
	Station																			
Bestand	Geländehöhe	-150.000 674.188	-89.398 673.244	-33.119 672.667			186.042 670.449	238.892 669.379	289.187 669.090		391.663 669.374	441.701 667.564					600.000 667.732	747.084 668.200	795.035 668.018	800.000 668.028
	Station																			

NN 649.00 m



Vorhandene Sichtweite
Maßstab 1:10
Rand links -1
Rand rechts 1
Erforderliche Haltesichtweite
S/200 (cm)

Legende Höhenplan:

—	Tangentenschnittpunktebeschriftung	↓	Ausrundung Anfang - Ende
—	f= Ausrundung	↑	Tiefpunkt / Hochpunkt
—	L= Tangentenlänge	↓	Tiefpunkt / Hochpunkt
—	R= Radius	↑	Tiefpunkt / Hochpunkt
—	km= Station	↓	Tiefpunkt / Hochpunkt
—	fTS= Höhe Tangentenschnittpunkt	↑	Tiefpunkt / Hochpunkt
—	Tangentenschnittpunkt	■	Auftrag
—	einmündende Straße - links	■	Abtrag
—	einmündende Straße - rechts	---	Mulde links
—	kreuzende Straße	---	Mulde rechts

PROJEKTLEITER: BAU | VERMESSUNG | GIS | UMWELT | TECHN. | BETRIEB | PLANUNG

bearbeitet: Essenerger
gezeichnet: Wiens
geprüft: Zettl
PSF Nr.:
Projekt:

FESTSTELLUNGSENTWURF

Gemeinde Püngen
Straße / Abschn.-Nr. / Station:
St 2057, Abschnitt 180, Station 0.430 bis Abschnitt 200, Station 3.370
PROJIS-Nr.:

Unterlage: Blatt-Nr.: 6 / 2.1
Höhenplan
St 2057 mit Gradienten
Retentions- Versickermulde T1
Maßstab: 1 : 1000/100

**St 2057 Landsberg am Lech - Rott
Neubau der Ortsumfahrung Lengenfeld
in kommunaler Sonderbaulast
mit integriertem Hochwasserschutz**

Aufgestellt: Püngen, den 06-09-2018
Klaus Füss, Bürgermeister

Planfestgestellt mit Beschluss
der Regierung von Oberbayern
Az. 33-4354.3-17.1
München, 01.10.2019
evr
Stammberger
Stammberger

K:\Projekte\11045_Puengen\Autoschneefeststellung\Abgabe_Lessenerger_2018_09_06\11045-24_01SP.dwg