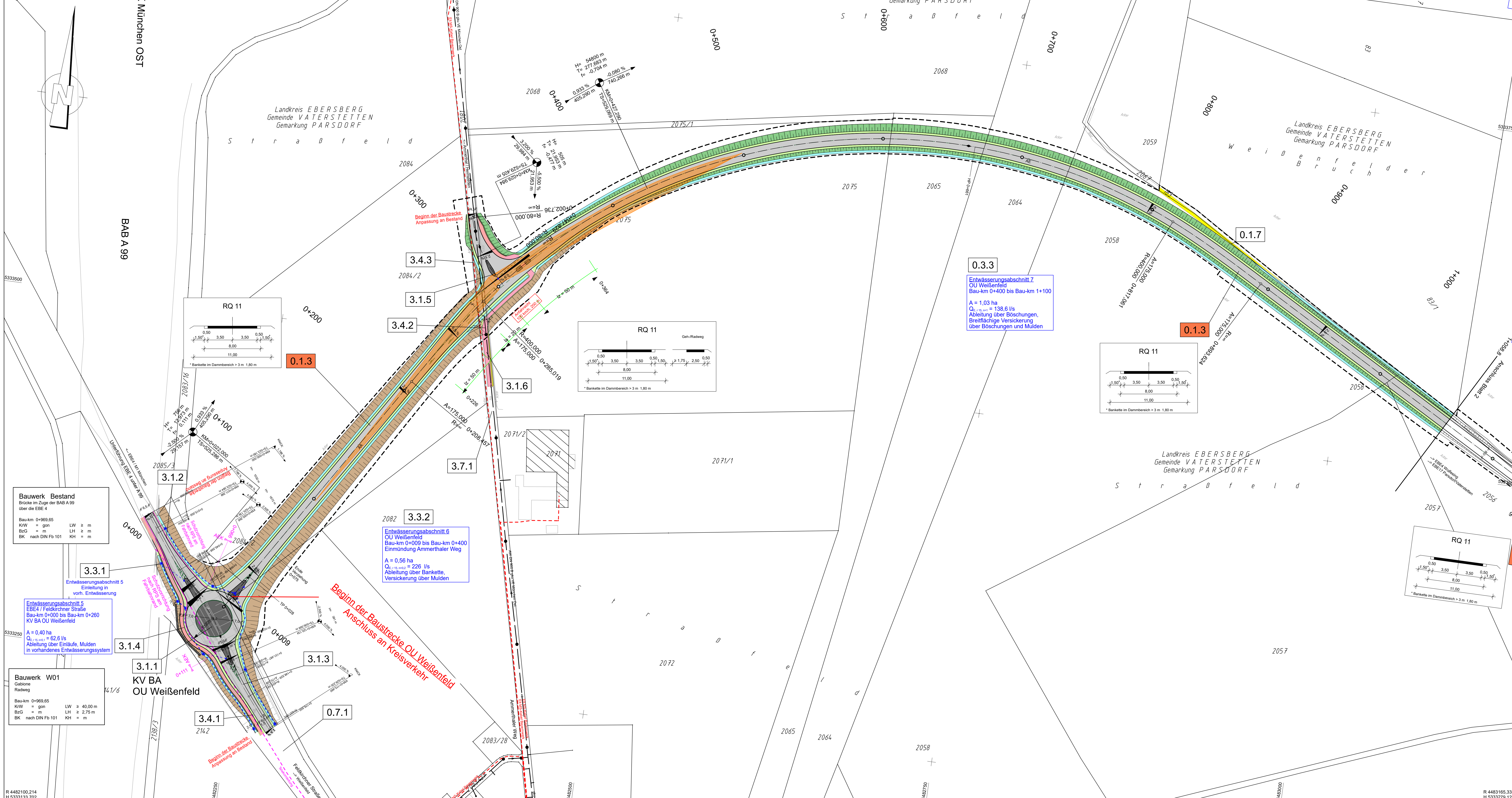


AK München OST



**Bauwerk Bestand**  
Brücke im Zuge der BAB A 99  
über die EBE 4

Bau-km 0+969,65  
KW = gem  
BzG = m  
BK nach DIN Fb 101

LW ≥ m  
LH ≥ m  
KH = m

**Entwässerungsabschnitt 5**  
EBE4 / Feldkirchner Straße  
Bau-km 0+000 bis Bau-km 0+260  
KV BA OU Weißenfeld

A = 0,40 ha  
Q<sub>z, 15 min</sub> = 62,6 l/s  
Ableitung über Einläufe, Mulden  
in vorhandenes Entwässerungssystem

**Bauwerk W01**  
Gabione  
Radweg

Bau-km 0+969,65  
KW = gem  
BzG = m  
BK nach DIN Fb 101

LW ≥ 40,00 m  
LH ≥ 2,75 m  
KH = m

**Entwässerungsabschnitt 6**  
OU Weißenfeld  
Bau-km 0+009 bis Bau-km 0+400  
Einmündung Ammerthaler Weg

A = 0,56 ha  
Q<sub>z, 15 min</sub> = 226 l/s  
Ableitung über Bankette,  
Versickerung über Mulden

**Entwässerungsabschnitt 7**  
OU Weißenfeld  
Bau-km 0+400 bis Bau-km 1+100

A = 1,03 ha  
Q<sub>z, 15 min</sub> = 138,6 l/s  
Ableitung über Böschungen,  
Breitflächige Versickerung  
über Böschungen und Mulden

**Planung**

- Fahrbahn mit Achse
- Bankett
- Dammböschung
- Einschnittsböschung
- Mulde mit Fließrichtung
- Fahrbahnteiler / Insel
- gemeinsamer Rad-/ Gehweg

**Sonstiges**

- freizuhaltendes Sichtfeld
- Schutzvorrichtung nach RPS
- Baufeldgrenze

**Versorgungseinrichtungen vorhanden**

- Trinkwasserleitung
- Abwasserleitung
- Produktionsleitung
- E - Leitung
- Fernmeldeleitung
- Lichtwellenleiterkabel

**Versorgungseinrichtungen geplant**

- Straßenablauf mit Anschlussleitung
- RW - Sammler

**Zeichenerklärung**

- Neigungsbrechpunkt mit Angabe von Gefälle und Steigung in %, Länge der Gefällestrecke (Steigungstrecke) und Halbmesser
- Gradientenhochpunkt
- Gradiententiefpunkt
- 2,5 %
- Querneigung

**Regelungsverzeichnis**

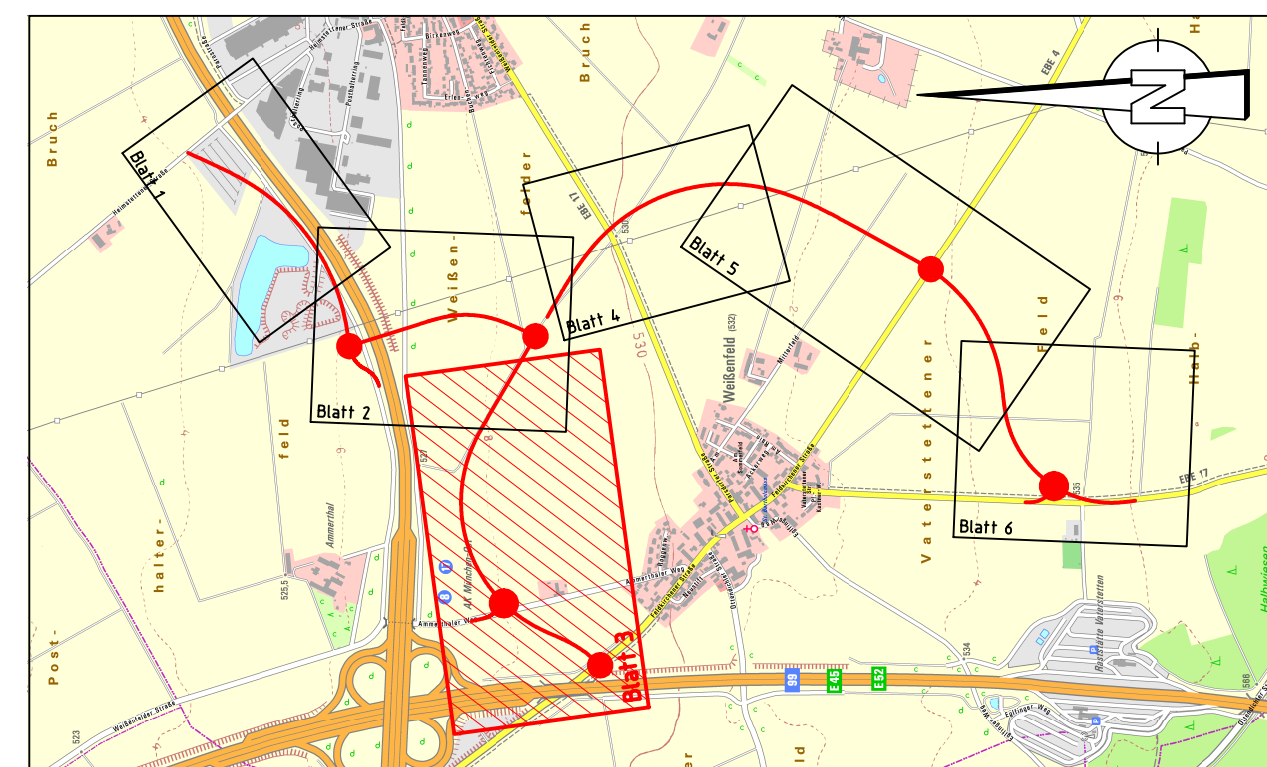
1.2.1 Nr. im Regelungsverzeichnis

**Verwaltung**

- Flurgrenze
- Flurstücksgrenze

**Entwässerung**

- geplant
- Straßenablauf mit Anschlussleitung
- RW - Sammler



**Schübler-Plan**  
Ingenieurgesellschaft mbH  
Frankfurt am Main  
Standort München  
Eberhardstraße 55  
80687 München  
Email: münchen@schuebler-plan.de  
http://www.schuebler-plan.de

München, den 01.07.2017  
OK, Datum, Unterschrift

geprüft: 01/2017 Oberjäger  
Gerullis  
Posanski

Tektur 1 nach Erörterung 01/2019		Juli 2019	Gerullis
Nr.	Art der Änderung	Datum	Name

**FESTSTELLUNGSENTWURF**

Gemeinde Vaterstetten  
Wendelsteinstraße 7  
85591 Vaterstetten

Unterlage / Blatt-Nr.: 5 / 3 A  
Lageplan  
OU Weißenfeld 0+000 - 1+050  
Maßstab: 1:1000

Kreisstraßen EBE 4, EBE 17  
Umfahrungen Weißenfeld - Parsdorf  
Bauabschnitt III

aufgestellt:  
Gemeinde Vaterstetten

Vaterstetten, den 27.01.2017  
gez. Guggenberger  
Oberbürgermeister

Planfestgestellt mit Beschluss  
der Regierung von Oberbayern  
Az. 32-4354.4-2-3  
München, 10.07.2020  
gez. Guggenberger  
Oberbürgermeister

Vaterstetten, den 02.09.2019