

# Managementplan für Natura 2000 - Gebiete

## Information zur Auftaktveranstaltung



## Ziele der Auftaktveranstaltung

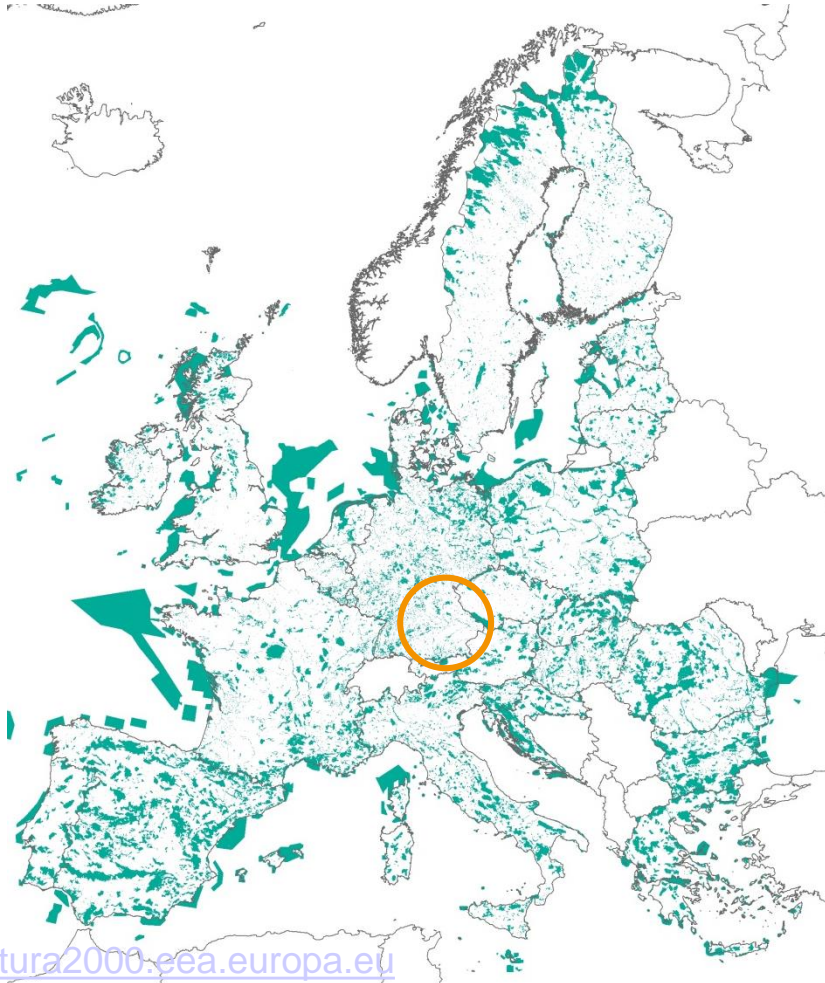
### Information

- Was ist Natura 2000?
- Was ist ein Managementplan?
- Was wird gemacht?

### Kommunikation

- Was bedeutet das für Sie und für uns?
- Wie können Sie sich einbringen?
- Wo können Sie sich weiter informieren?

# Natura 2000 – ein europäisches Schutzgebietsnetz



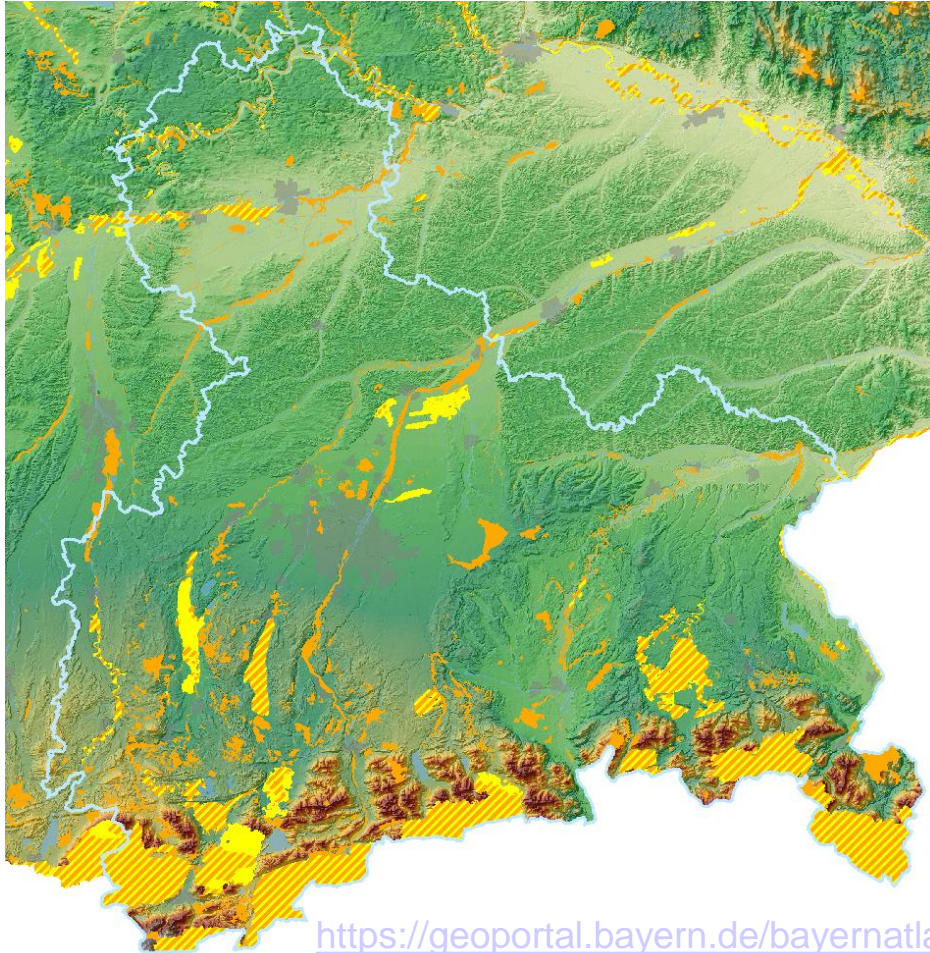
... und weltweit das größte  
Schutzgebietsnetz mit:

- 27 000 Gebiete
- in 28 Mitgliedsstaaten der EU
- auf ca. 1/5 der Fläche der EU

Wichtig ist ein  
Biotopverbund der  
einzelnen Gebiete.

<https://natura2000.eea.europa.eu>

# Natura 2000 – ein europäisches Schutzgebietsnetz



<https://geoportal.bayern.de/bayernatlas>

Zwei Gebietstypen:

1. Fauna-Flora-Habitat  
Richtlinie (FFH-Gebiete; in  
Karte orange)
2. Vogelschutzrichtlinie  
(Vogelschutz-/ SPA-Gebiete;  
in Karte gelb)

# Lebensräume, natürlich...




... aber auch kulturhistorisch entstanden



# Lebensstätten einzelner Arten





**Wir alle sind aufgerufen, unsere bayerische Heimat als Teil des europäischen Naturerbes auch für die späteren Generationen zu erhalten**



# Natura 2000 im Vergleich zu anderen Schutzgebieten

## Geschützte Biotope § 30 BNatschG Art. 23 BayNatschG

Bestimmte Teile von Natur und Landschaft, die eine besondere Bedeutung als Biotope haben, werden gesetzlich geschützt.

## Naturschutzgebiet

Nach **nationalem** Recht verbindlich festgesetzte Gebiete, in denen Natur und Landschaft besonders geschützt werden. Sie werden in der Regel durch Veröffentlichung einer **Naturschutzgebietsverordnung** ausgewiesen.

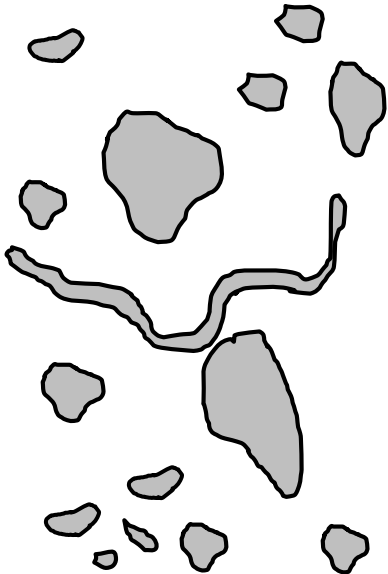
## Natura 2000 - Gebiet

**Europaweiter Biotopverbund** für Lebensraumschutz und Artenschutz mit dem Ziel typische, natürliche und naturnahe Lebensräume (LRT) und/ oder ausgewählte Tier- und Pflanzenarten in einem **günstigen Zustand** zu erhalten, ggfs. wiederherzustellen.

# Natura 2000 im Vergleich zu anderen Schutzgebieten

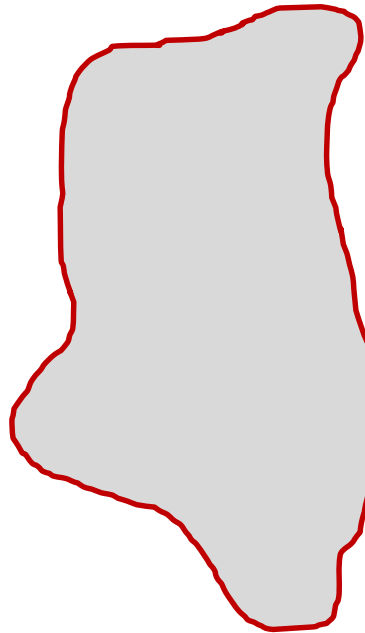
## Geschützte Biotope § 30 BNatschG Art. 23 BayNatschG

*Kleinste Einheit: z.B. eine einzelne  
Pfeifengraswiese*



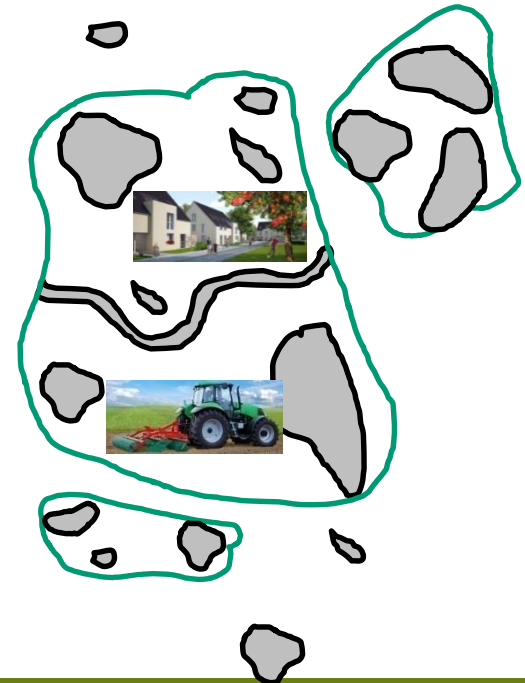
## Naturschutzgebiet

*Kann geschützte Biotope  
beinhalten und Bestandteil eines  
Natura 2000 Gebietes sein*



## Natura 2000 – Gebiet

*Kann geschützte Biotope  
und/oder Naturschutzgebiete  
beinhalten*



# Was bedeutet das Verschlechterungsverbot?

## → Im Prinzip nichts Neues!

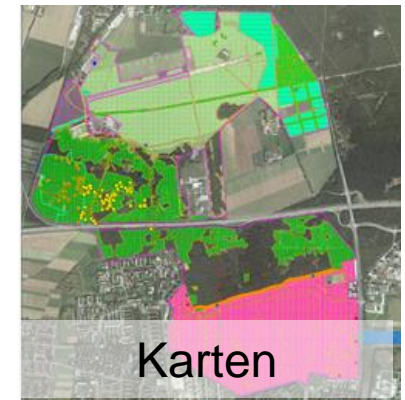
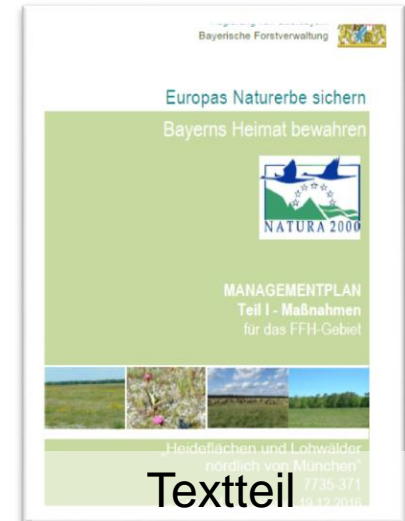
- Auf § 30 und Art. 23 Biotopen und Lebensraumtypen: Bestandsschutz nach [BayNatschG](#) und [BNatSchG](#) (gilt sowohl innerhalb als auch außerhalb von Natura 2000 Gebieten)
- **Keine Verpflichtung zur Verbesserung: Fortführung der bisherigen Nutzung** nach „guter fachlicher“ Praxis
- **Attraktive Förderung** innerhalb der Gebietskulisse möglich ([VNP](#) und [LNPR](#))
- **Kein Veränderungsverbot:** Änderung der Nutzung oder Bewirtschaftungsweise möglich, wenn keine erhebliche Verschlechterung der Lebensräume oder Arten eintreten



# Natura 2000 Managementplan – Was ist das?

Der Managementplan ...

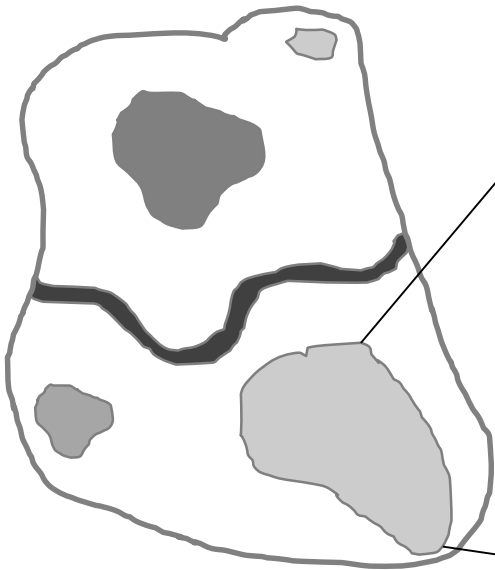
- **ist eine** aktuelle **Bestandsaufnahme** zum Vorkommen und zum Erhaltungszustand von Lebensräumen und Arten
- **enthält eine** Umsetzungsplanung mit **erforderlichen Maßnahmen** zum Erhalt und/oder zur Wiederherstellung eines **günstigen Erhaltungszustandes** (gemäß der europ. Natura 2000 Richtlinien)
- schafft **Rechtssicherheit**



# Managementplan – Was wird gemacht?

Bestands-  
aufnahme

Kartierung von  
Lebensräumen  
und Zielarten



Bewertung

Bewertung nach  
einheitlichen Standards

A = Hervor-  
ragend

B =  
Gut

C =  
Mittel bis  
Schlecht

Günstiger  
Erhaltung-  
zustand

Maßnahmen

Ableitung von  
Maßnahmen

Erhaltung-  
maßnahmen /  
Fortführung der  
Pflege

Notwendige  
Verbesserungs-/  
Wiederherstellungs-  
maßnahmen

## Managementplan – Beispiel

Bestands-  
aufnahme



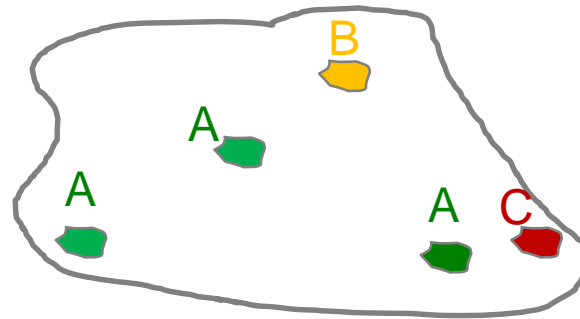
Bewertung



Maßnahmen

In welchem Zustand?

Flachland-Mähwiese (6510)



Maßnahmen

Beispiele:

- Düngeverzicht
- spätere Mahd
- Entbuschung

→ Fördermöglichkeiten

# Wie verbindlich ist der Managementplan?

Staat/  
Behörden

Verbindlich

Eigentümer/  
Nutzer

Hinweis-  
charakter

Freiwillige  
Umsetzung

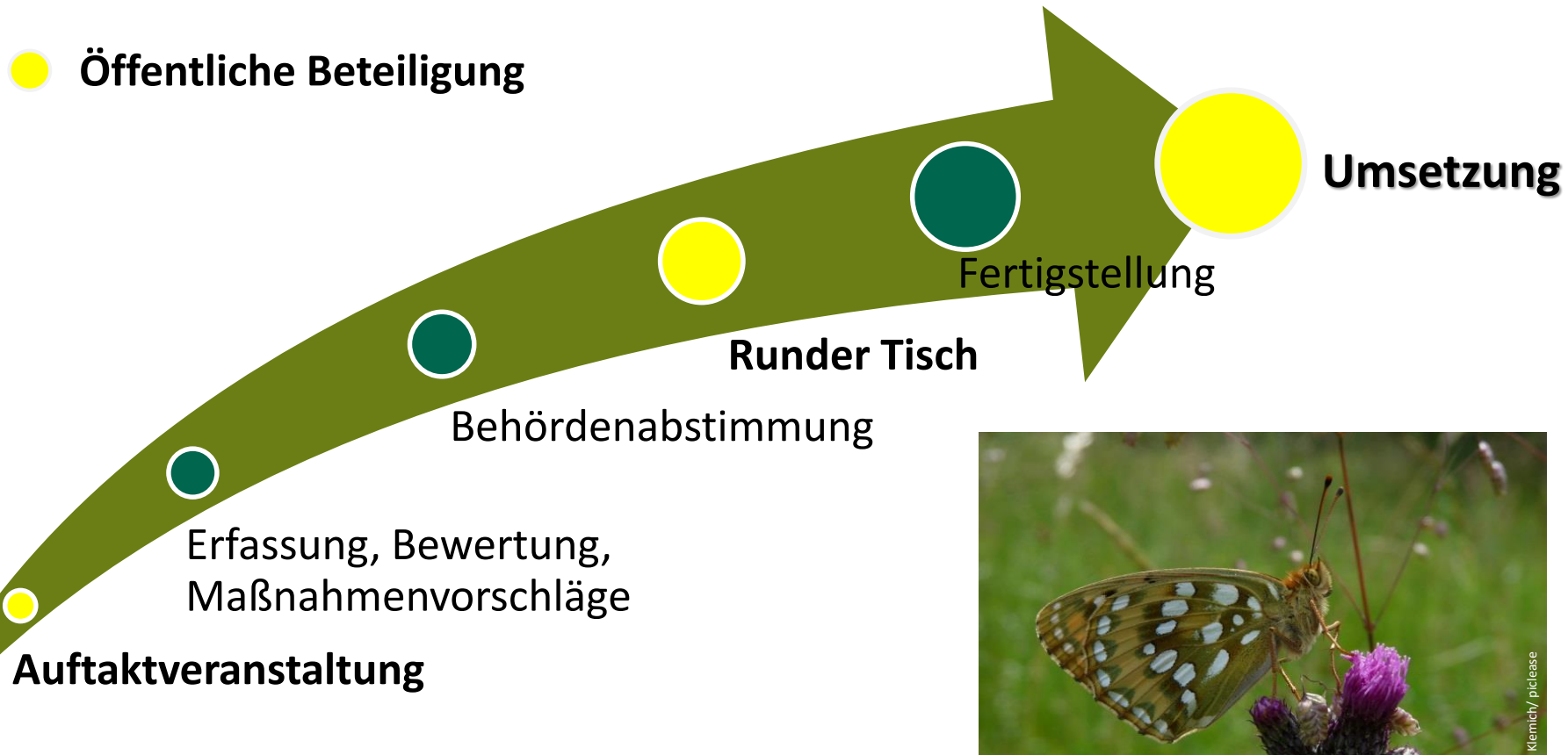
Förder-  
möglichkeiten

*Für private Grundeigentümer und Nutzungsberechtigte begründen die Managementpläne keine Verpflichtungen. Das Verschlechterungsverbot nach den §§ 33 und 34 BNatSchG bleibt unberührt.*

[Auszug Natura 2000 Verordnung vom 12. Juli 2006;  
[Paragraph 4](#)]

# Wie können Sie sich einbringen?

● Öffentliche Beteiligung



© Sonja Klemich/piclease



## Allgemeine Informationen

[www.natur.bayern.de](http://www.natur.bayern.de)

[www.lfu.bayern.de/natur/natura\\_2000](http://www.lfu.bayern.de/natur/natura_2000)

<https://www.lwf.bayern.de/biodiversitaet/natura2000/index.php>

<https://www.stmuv.bayern.de/themen/naturschutz/schutzgebiete/natura2000/index.htm>

<https://www.stmuv.bayern.de/service/faq/naturschutz.htm>

## Gebietsspezifische Informationen

[https://www.lfu.bayern.de/natur/natura\\_2000\\_vollzugshinweise\\_erhaltungsziele/index.htm](https://www.lfu.bayern.de/natur/natura_2000_vollzugshinweise_erhaltungsziele/index.htm)

[https://www.lfu.bayern.de/natur/natura2000\\_gebietsrecherche/index.htm](https://www.lfu.bayern.de/natur/natura2000_gebietsrecherche/index.htm)

<https://geoportal.bayern.de/bayernatlas>

## Bereits abgeschlossene Managementpläne

[https://www.lfu.bayern.de/natur/natura2000\\_managementplaene/index.htm](https://www.lfu.bayern.de/natur/natura2000_managementplaene/index.htm)

## Möglichkeiten der Förderung

<https://www.stmuv.bayern.de/themen/naturschutz/naturschutzfoerderung/index.htm>

<https://www.stmelf.bayern.de/kulap>

## Rechtsgrundlagen

<https://www.gesetze-bayern.de/Content/Document/BayNatSchG-G4>

[https://www.gesetze-im-internet.de/bnatschg\\_2009](https://www.gesetze-im-internet.de/bnatschg_2009)

<https://www.stmuv.bayern.de/themen/naturschutz/schutzgebiete/natura2000/umsetzung.htm>

## Weiterführende Informationen

<https://www.ganz-meine-natur.bayern.de/>

<https://www.bfn.de/themen/natura-2000.html>

<http://www.ffh-gebiete.de/>

<https://natura2000.eea.europa.eu/>