



## Karte 2 Bestand und Bewertung

Karte 2.2 Bestand und Bewertung Arten (Anhang II FFH-RL): Fledermäuse

FFH-Gebietsgrenze "8342-301.02 Reiteralpe" (gem. BayNat2000V, i. d. F. v. 12. Juli 2006)

Arten Anhang II FFH-RL (im Standard-Datenbogen genannt)

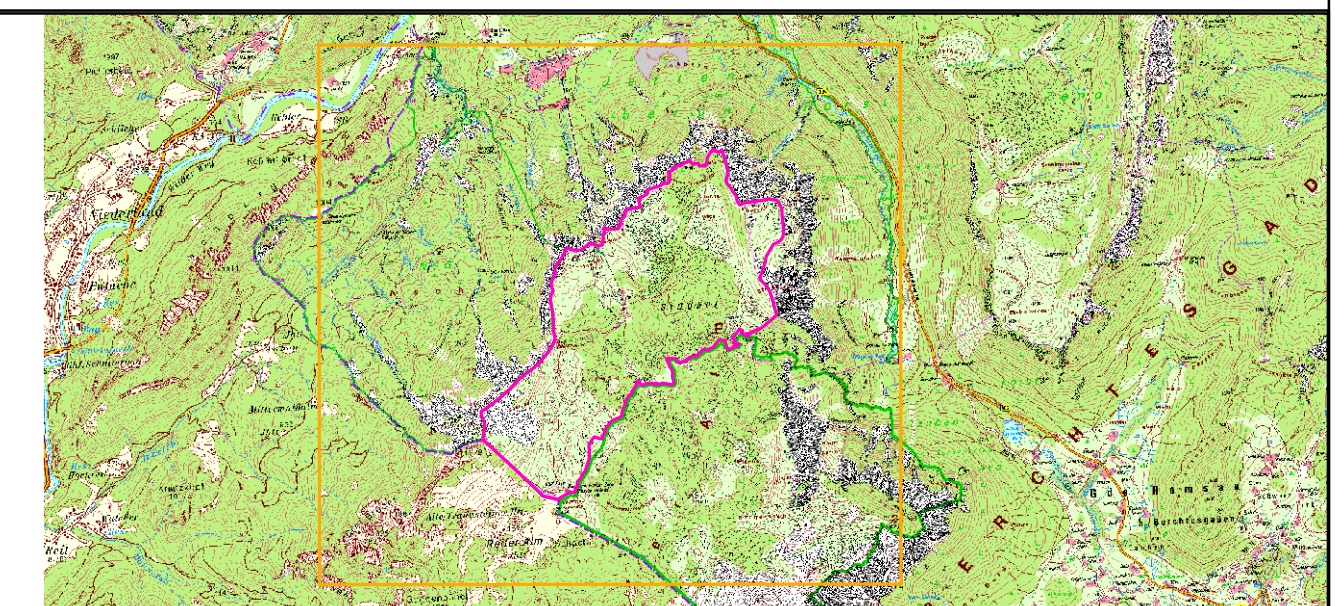
1308, Mopsfledermaus, *Barbastella barbastellus* (B)

Nahrungshabitat

Zusatzinformationen

Flurkarte

Hochgebirgsübungsplatz und Erprobungsgelände Reiteralpe (militärische Liegenschaft 3771)



**Managementplanung**  
**FFH-Gebiet und Vogelschutzgebiet 8342-301**  
**„Nationalpark Berchtesgaden“ TF .02 „Reiteralpe“**



**Karte 2.2: Bestand und Bewertung - Arten (Anhang II FFH-RL): Fledermäuse**

**Behörde**

Blatt:  
1 von 1

Kartenfertigung:  
08.04.2024 (bearb. SL)

**Bearbeitung:**  
 Regierung von Oberbayern (Federführung)  
 Amt für Ernährung, Landwirtschaft und Forsten Traunstein (Fachbeitrag Wald und Auerhuhn)  
 Bayerische Landesanstalt für Wald und Forstwirtschaft



Planungsbüro: coopNATURA – Büro für Ökologie und Naturschutz (Offenland und Vögel)



Originalmaßstab: 1:10.000

Geobasisdaten:  
 Bayerische Vermessungsverwaltung (www.geodaten.bayern.de)  
 Fachdaten:  
 Bayerisches Landesamt für Umwelt (www.lfu.bayern.de)  
 Bayerische Forstverwaltung (www.forst.bayern.de)

