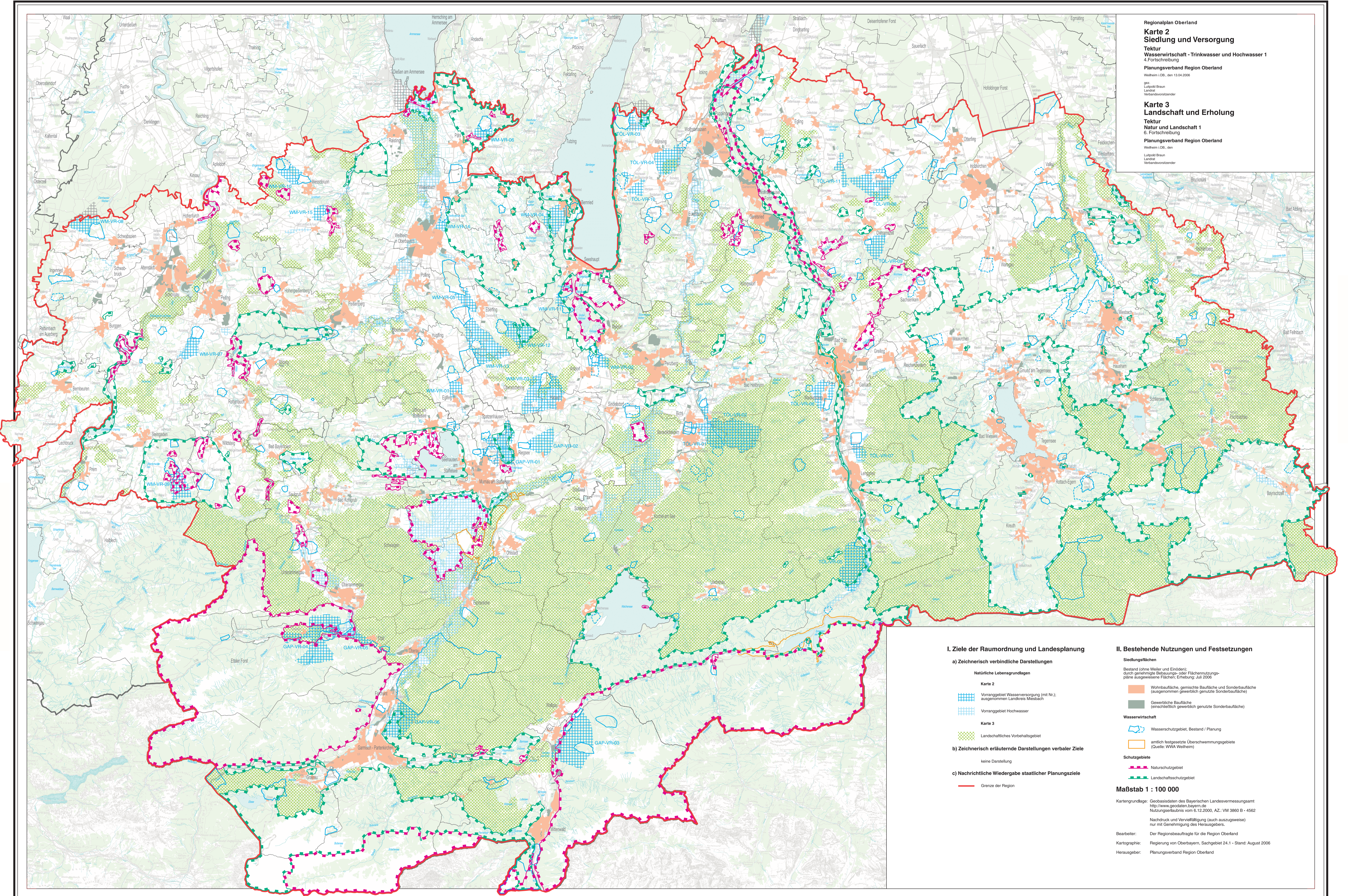


**Regionalplan Oberland**  
**Karte 2**  
**Siedlung und Versorgung**  
 Tektur  
 Wasserwirtschaft - Trinkwasser und Hochwasser 1  
 4. Fortschreibung  
 Planungsverband Region Oberland  
 Weilheim i.OB., den 13.04.2006

gfr:  
 Luitpold Braun  
 Landes-  
 Verbandsvorsitzender

**Karte 3**  
**Landschaft und Erholung**  
 Tektur  
 Natur und Landschaft 1  
 6. Fortschreibung  
 Planungsverband Region Oberland  
 Weilheim i.OB., den  
 Luitpold Braun  
 Landes-  
 Verbandsvorsitzender



**I. Ziele der Raumordnung und Landesplanung**

**a) Zeichnerisch verbindliche Darstellungen**

**Natürliche Lebensgrundlagen**

- Karte 2  
Vorranggebiet Wasserversorgung (mit Nr.);  
ausgenommen Landkreise Miesbach
- Karte 3  
Vorranggebiet Hochwasser
- Landschaftliches Vorranggebiet

**b) Zeichnerisch erläuternde Darstellungen verbaler Ziele**

keine Darstellung

**c) Nachrichtliche Wiedergabe staatlicher Planungsziele**

Grenze der Region

**II. Bestehende Nutzungen und Festsetzungen**

**Siedlungsflecken**

- Bestand (ohne Weiler und Enklaven);  
durch genehmigte Bebauungs- oder Flächennutzungs-  
pläne ausgewiesene Flächen; Erhebung: Juli 2006
- Wohnbaufläche, gemischte Baufläche und Sonderbaufläche  
(ausgenommen gewerblich genutzte Sonderbaufläche)
- Gewerbliche Baufläche  
(einschließlich gewerblich genutzte Sonderbaufläche)

**Wasserwirtschaft**

- Wasserschutzgebiet, Bestand / Planung
- amtlich festgesetzte Überschwemmungsgebiete  
(Quelle: WWA Weilheim)

**Schutzgebiete**

- Naturschutzgebiet
- Landschaftsschutzgebiet

**Maßstab 1 : 100 000**

Kartengrundlage: Geobasisdaten des Bayerischen Landesvermessungsamt  
<http://www.geobasis.bayern.de>  
 Nutzungsurlaub vom 6.12.2000, AZ.: VM 3860 B - 4562

Nachdruck und Vervielfältigung (auch auszugsweise)  
 nur mit Genehmigung des Herausgebers.

Bearbeiter: Der Regionsbeauftragte für die Region Oberland  
 Kartographie: Regierung von Oberbayern, Sachgebiet 24.1 - Stand: August 2006  
 Herausgeber: Planungsverband Region Oberland